

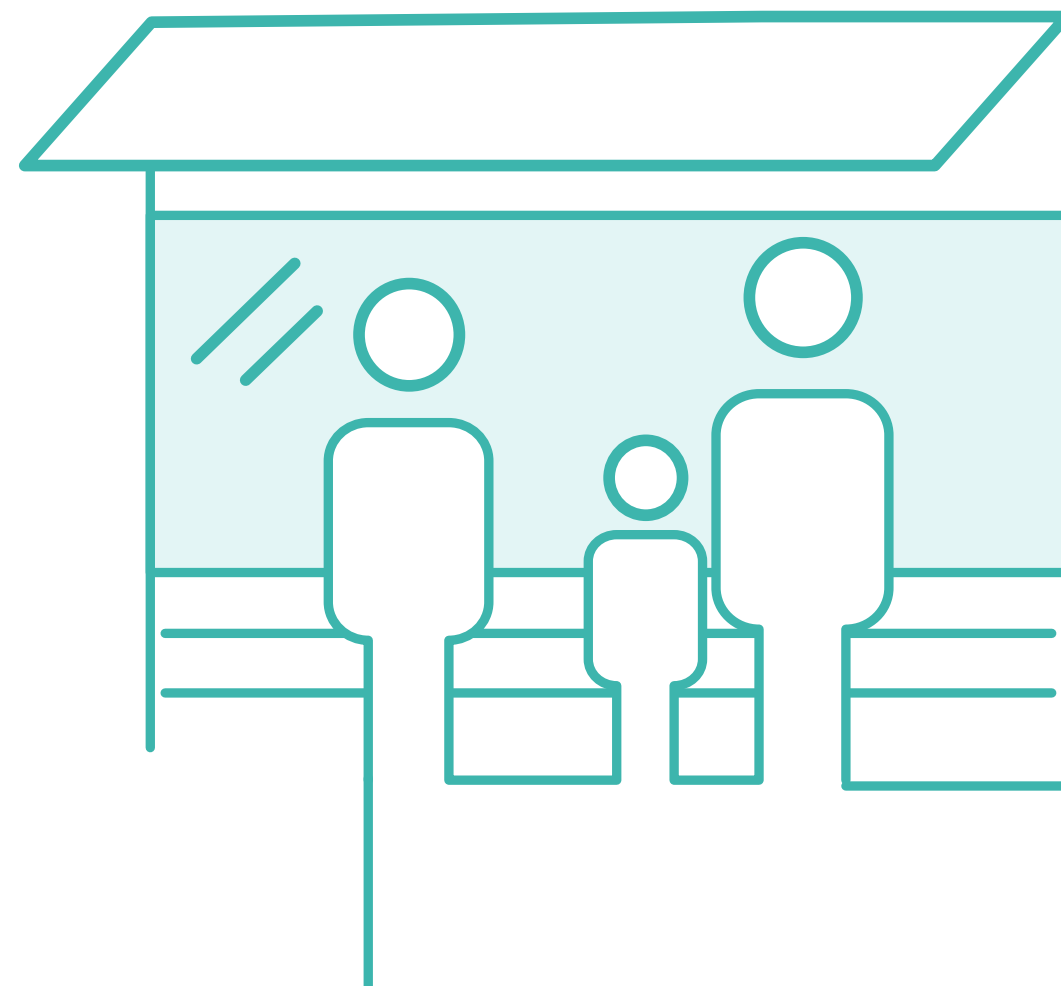
Stationsportal

Das Portal mit Effizienz
und Transparenz.

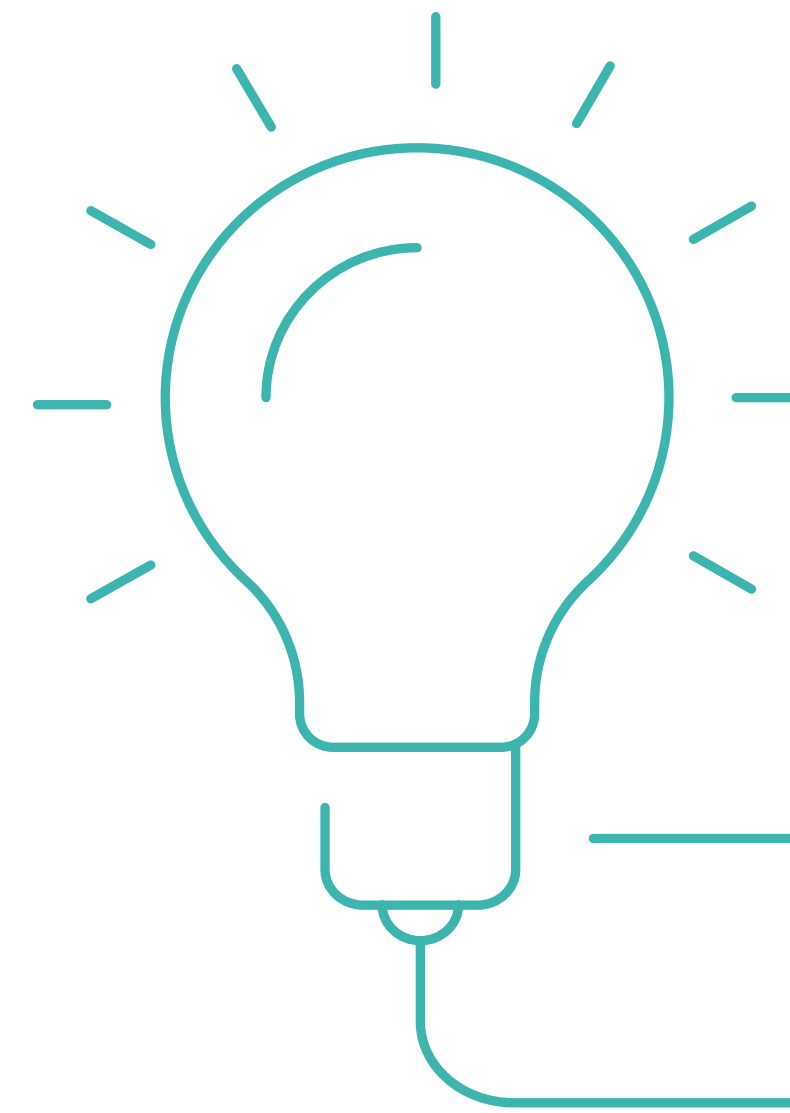


Schön, dass Sie sich für die effiziente und einfache Möglichkeit zum Anmelden von Stationshalten interessieren: das **Stationsportal**. Damit können Sie ohne zusätzliche Schnittstellen und aufwändige Verfahren Stationshalte online anmelden und Stationsnutzungsverträge abschließen. Lassen Sie sich einfach von den vielen Vorteilen überzeugen.

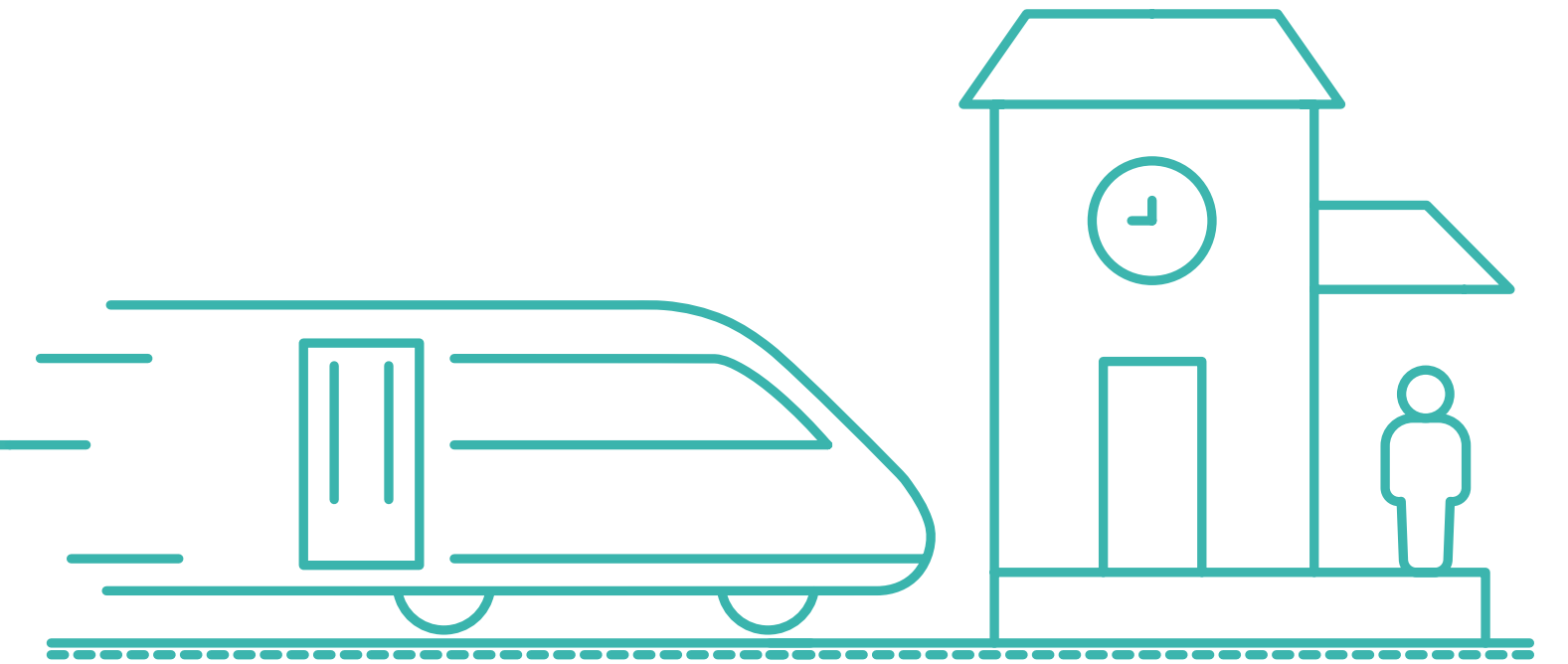
Sie profitieren ganz konkret von einem **schnellen Anmeldeprozess**, weil Sie die Ihnen bereits vorliegenden zugscharfen Daten direkt in das Stationsportal eingeben können. Dadurch steigen gleichzeitig auch die **Genauigkeit** und **Effizienz** der Halteanmeldungen. Und sollten Sie Ihre Daten bereits im Trassenportal hinterlegt haben, verringert sich Ihr Aufwand nochmals: Sie können diese einfach in das Stationsportal übernehmen.



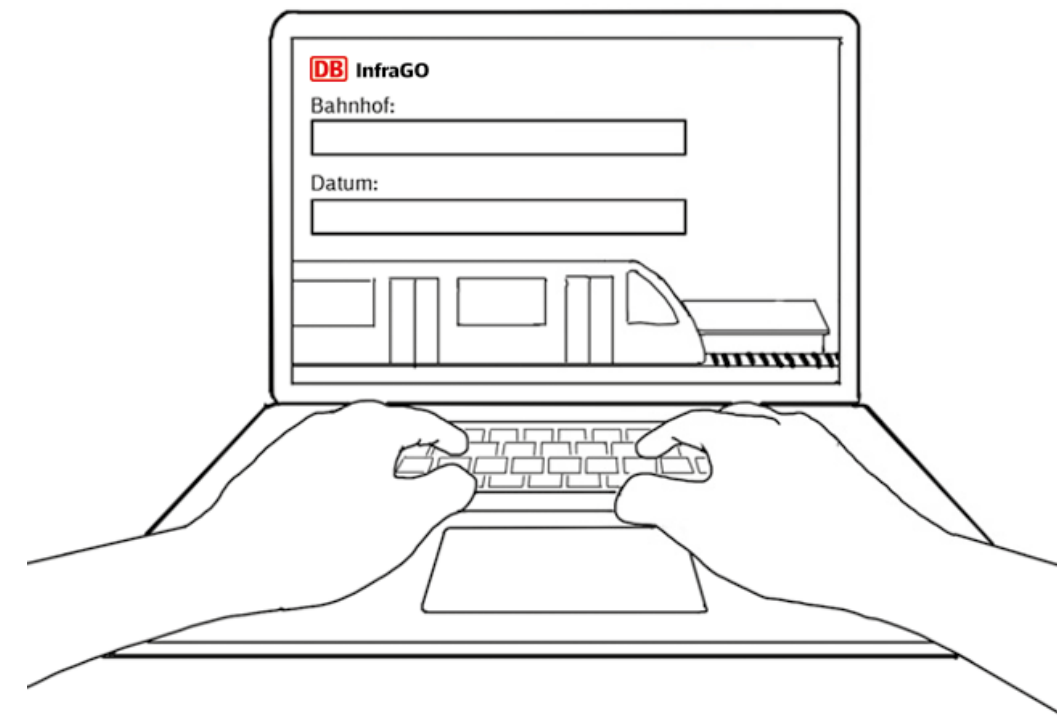
Ein weiterer Vorteil für Sie: Alle Abschlüsse von Stationsnutzungsverträgen über das Stationsportal werden durchgehend kaufmännisch dokumentiert. Sämtliche dabei anfallenden Daten werden auf einer gesicherten zentralen Datenbank gespeichert – so setzen wir für Sie hohe Standards bei Datenschutz und Transparenz.



Drei einfache Schritte zum nächsten Stationshalt.



1.



Geben Sie Ihre Stationshalte in das Stationsportal ein. Hierbei können Sie diese Daten direkt aus dem Trassenportal übernehmen oder eigene zugcharfe Daten verwenden.

2.



Verifizieren Sie die übernommenen oder eingegebenen Stationshalte und melden Sie diese an.

3.



Schließen Sie über die angemeldeten Stationshalte direkt im Stationsportal einen Stationsnutzungsvertrag.

Kontakt

DB InfraGO AG
Geschäftsbereich Personenbahnhöfe
Zentrale
Vertrieb Mobility
Europaplatz 1
10557 Berlin

Änderungen vorbehalten
Einzelangaben ohne Gewähr

Weitere Informationen unter
stationsportal@deutschebahn.com
www.dbinfrago.com/stationsportal