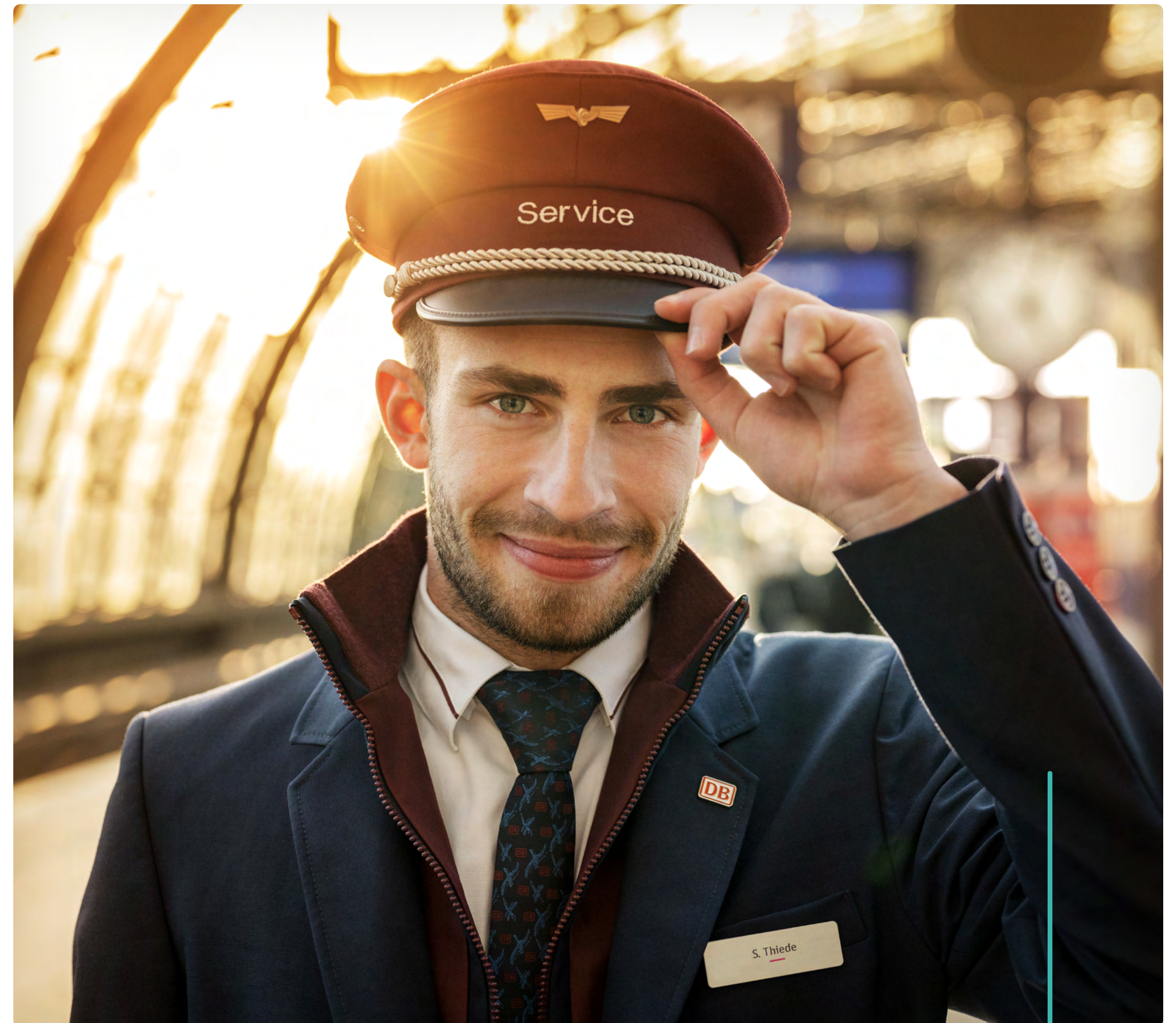


# Persönlicher Service

---

Unsere Servicemitarbeiter:innen informieren Reisende zu allen Themen rund um den Nah- und Fernverkehr und helfen mobilitätseingeschränkten Fahrgästen beim Ein- und Ausstieg.

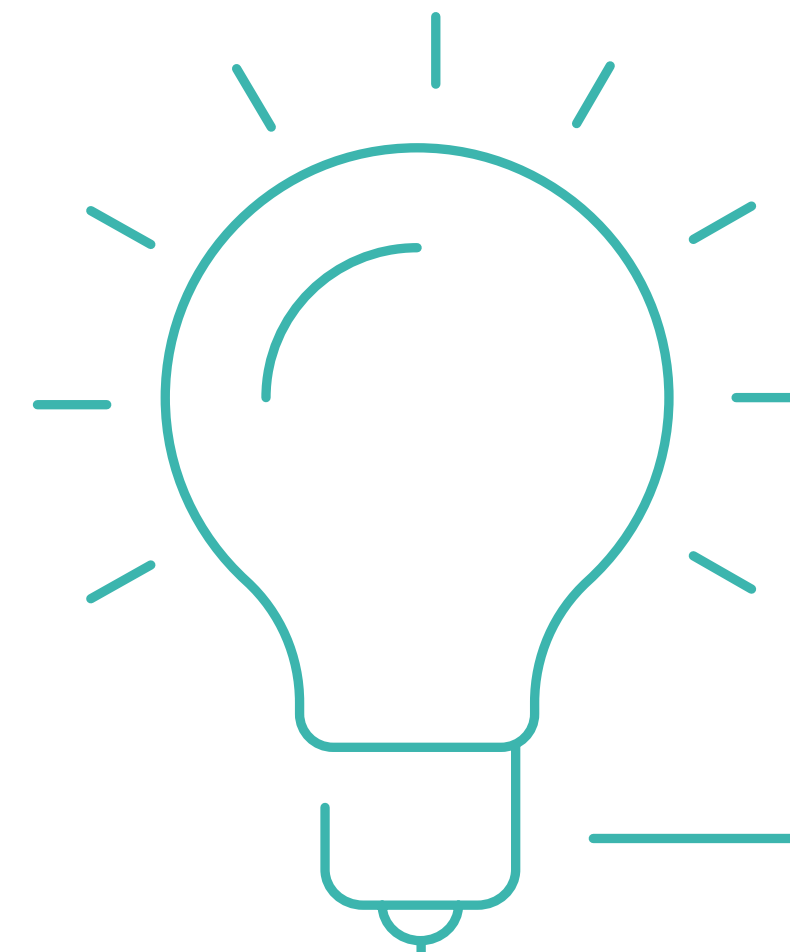




## Vorteile auf einen Blick

Persönliche Betreuungsqualität und Information aus erster Hand bei Unregelmäßigkeiten und Störungen

- Reisendeninformation zu allen Verkehrsträgern
- Orientierungshilfe und touristische Auskünfte
- Mobilitätshilfen
- Beschwerdemanagement
- Verspätungsbescheinigungen

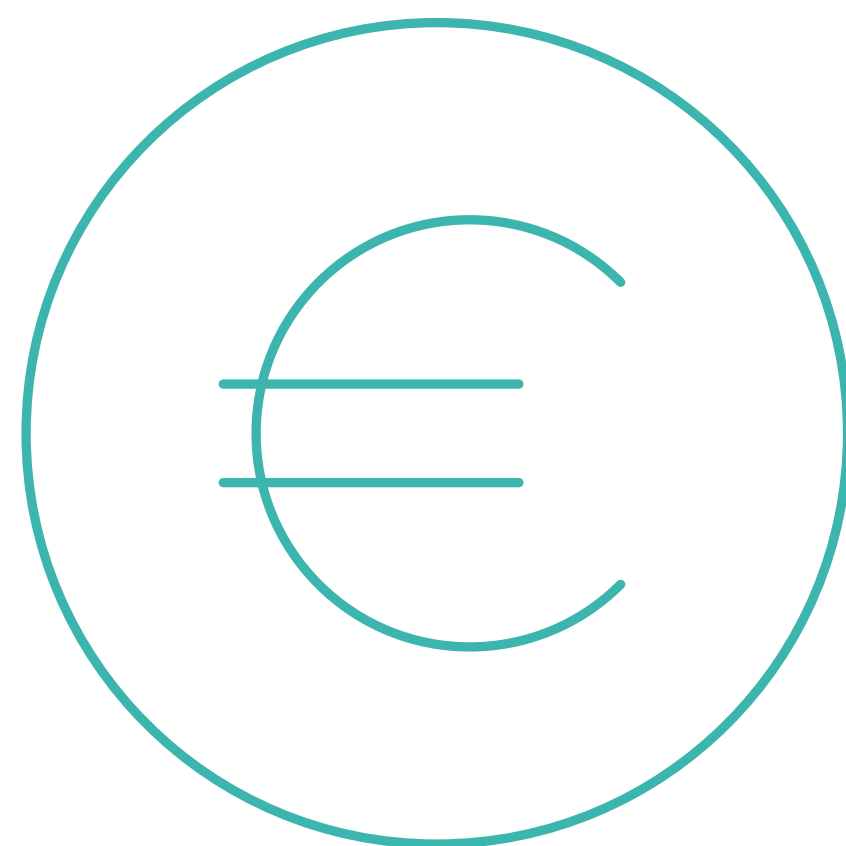


## Unser Service für Sie

Stationärer und mobiler Service für Ihre Kund:innen

- DB Information als zentrale Anlaufstelle im Bahnhof
- Mobile DB Information als flexibel positionierbare Anlaufstelle
- Mobiler Service im Bahnhof





## Preise und Konditionen

### Individuelle Unterstützung, die sich lohnt

2024	2025	2026	2027	2028
41,50 Euro	44,00 Euro	46,50 Euro	48,00 Euro	50,00 Euro

Die Preise gelten je Stunde.

- Mindesteinsatzzeit 6 Stunden/Tag, 5 Tage/Woche
- Zzgl. Aufwand für Equipment oder zusätzliche Ausstattung
- Bestellzeitraum: mindestens 1 Jahr

### Sprechen Sie uns an

DB InfraGO AG  
Geschäftsbereich Personenbahnhöfe  
Zentrale  
Vertrieb Mobility  
Europaplatz 1, 10557 Berlin

[vertriebmobility.bahnhof.dbinfrago@deutschebahn.com](mailto:vertriebmobility.bahnhof.dbinfrago@deutschebahn.com)

Selbstverständlich können Sie auch Kontakt zum regionalen Vertrieb Mobility oder Bahnhofsmanagement vor Ort aufnehmen.

Weitere Informationen unter  
**[dbinfrago.com/weitere-leistungen-personenbahnhoeefe](https://dbinfrago.com/weitere-leistungen-personenbahnhoeefe)**