



# DB InfraGO AG - Signalwerk Wuppertal

Ihr Materialversorger für Leit- und Sicherungstechnik

---



# DB InfraGO AG – Signalwerk Wuppertal



Mehr als 85 Jahre Erfahrung und Know-how



# DB InfraGO AG – Signalwerk Wuppertal



LST-Versorgung von der Entwicklung bis zur Lieferung

A

**Know-how- Sicherung  
in abgekündigten Stellwerkstechniken**

B

**Lieferservice binnen  
weniger Stunden im Bedarfsfall**

**Handlungsschwerpunkte  
des  
Signalwerks Wuppertal**

**Sicherung der nicht mehr am  
Markt beziehbaren  
Leit- & Sicherungstechnik**

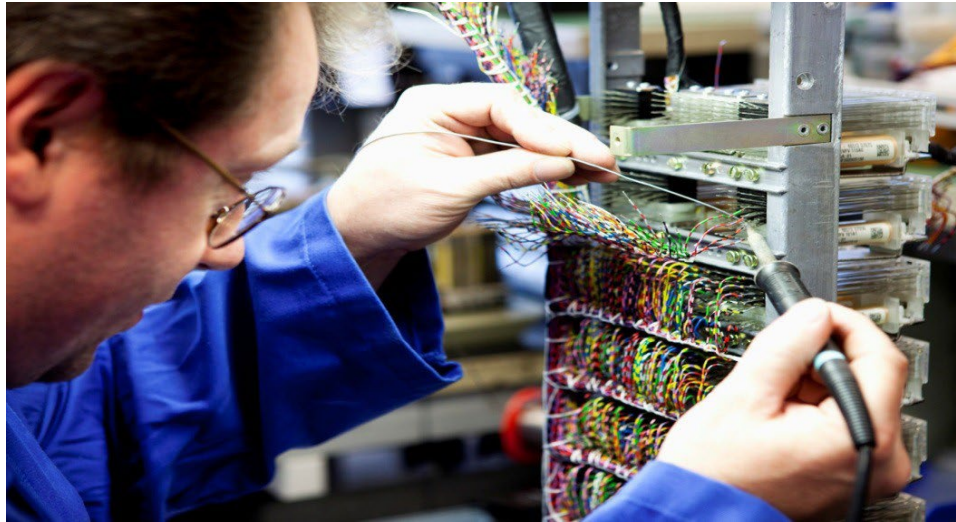
**Lieferung von neuer und aufgearbeiteter  
Leit- & Sicherungstechnik**

D

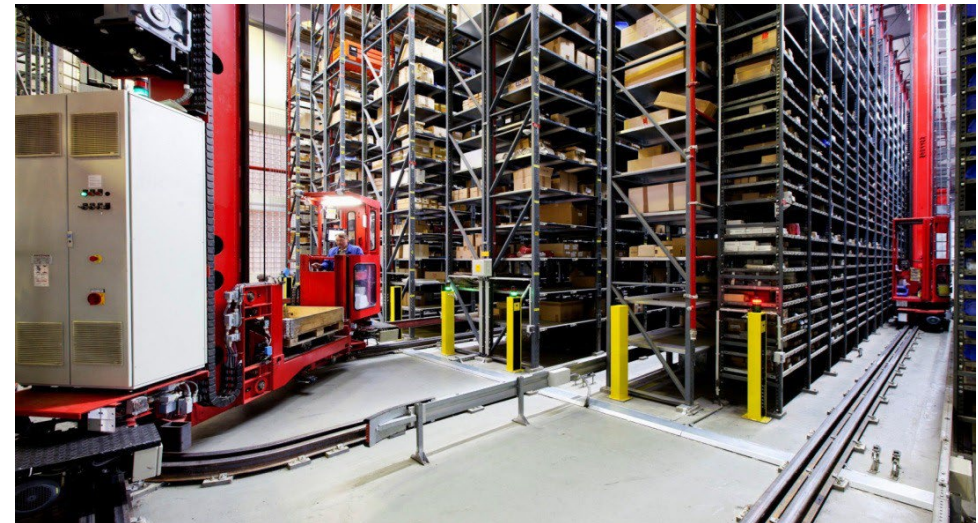
C

# Das Produkt- und Leistungsportfolio des SW Wuppertal

reicht von LST Innen- über LST Außenanlagen...



# sowie Stromversorgungs- und rangiertechnischen Anlagen, Entwicklung, Logistik...



# bis hin zu Produkten der mechanischen Leit- und Sicherungstechnik



**Hebel**



**Hauptsignale**



**Vorsignalantrieb**



**Ablenkungen**



**Stangenfertigung**

## Vision

**Wir sind DER Wunschlieferant und Dienstleister der Deutschen Bahn für Leit- und Sicherungstechnik. Mit unserem Handeln tragen wir zum Fortschritt der Eisenbahn in Deutschland, zu einer nachhaltigen und attraktiven Mobilität sowie einer lebenswerten Zukunft bei.**

## Mission

**Als Team versorgen wir die Deutsche Bahn zuverlässig, qualitätsgerecht und effizient mit Dienstleistungen und Produkten der Leit- und Sicherungstechnik (LST) und stehen unserem Kunden als kompetenter und anerkannter Partner zur Seite.**

# Das Leitbild des Signalwerkes Wuppertal

Orientiert sich an den Herausforderungen unserer Kunden und Mitarbeitenden



## Leitbild

Die **Zufriedenheit** unserer **Kunden und Mitarbeitenden** steht für uns an erster Stelle.

**Gemeinsam** mit unseren Kunden entwickeln wir uns partnerschaftlich weiter.

Unsere Mitarbeitenden sind die Basis für unser erfolgreiches Handeln. Wir sorgen für ein **sicheres Arbeitsumfeld** und fördern die Gesundheit sowie die Weiterentwicklung unserer Mitarbeitenden

Unsere **Ziele** sind transparent und werden von allen konsequent verfolgt. Alle im Team entwickeln schnell und strukturiert nachhaltige Lösungen.

Unsere **Arbeitskultur** ist von Partnerschaftlichkeit, Respekt, Vertrauen, offener Kommunikation und Wertschätzung geprägt.

Durch **ständiges Streben** nach operativer Exzellenz und die Anwendung von fortschrittlichen Managementmethoden und Technologien garantieren wir die Qualität, Verfügbarkeit und Wirtschaftlichkeit unserer Prozesse, Produkte und Dienstleistungen. Wir nutzen konsequent die Potenziale aus Digitalisierung und Automatisierung.

Die Berücksichtigung von **Umweltaspekten** prägt all unser Handeln. Als wesentlicher Teil der Wertschöpfungskette der DB InfraGo AG fördern wir Nachhaltigkeit und Umweltschutz.



# DB InfraGO AG – Signalwerk Wuppertal

3 Werkteile – 1 Kompetenz



## Wuppertal

- Außenanlagen LST
- Innenanlagen LST
- Rangiertechnik
- Stromversorgung / Batterie
- Projektierung / Entwicklung / Konstruktion
- System- und Bauartbetreuung
- Qualitätssicherung
- Kundenservice- und Logistikzentrum
- Tech. Kunden- und Wertstoffmanagement



## Magdeburg

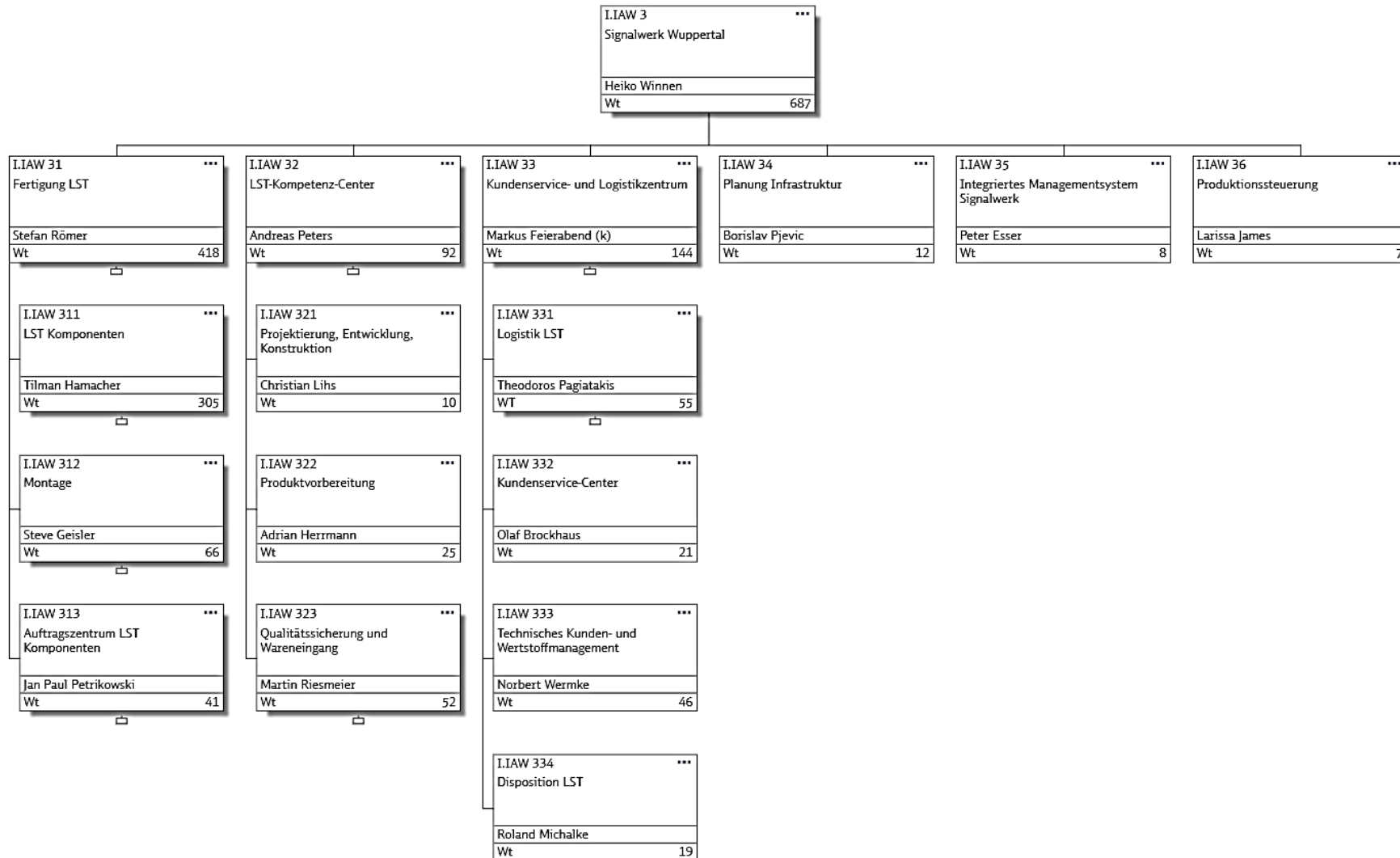
- Mechanische LST

## Cottbus

- Elektromechanische LST
- WSSB Technik
- Innenanlagen LST

# DB InfraGO AG – Signalwerk Wuppertal

## Das Organigramm\*



\*Org Live Stand 11.03.2024  
(k) = kommissarisch



### Arbeits- und Gesundheitsschutz- Managementsystem

DIN EN ISO 45001:2018

- Einführung im Jahr 2007
- Fundierte Arbeits- und Gesundheitsschutzleistungen durch systematisches Ermitteln und Bewerten der A&G Risiken in Übereinstimmung mit unserer A&G Politik und -Zielen



### Qualitätsmanagement

DIN EN ISO 9001:2015

- Einführung im Jahr 2001
- Systematische fortlaufende Verbesserung unserer Prozesse und Dienstleistungen aufgrund der ermittelten Kundenforderungen zur Erhöhung der Kundenzufriedenheit



### Umweltmanagementsystem

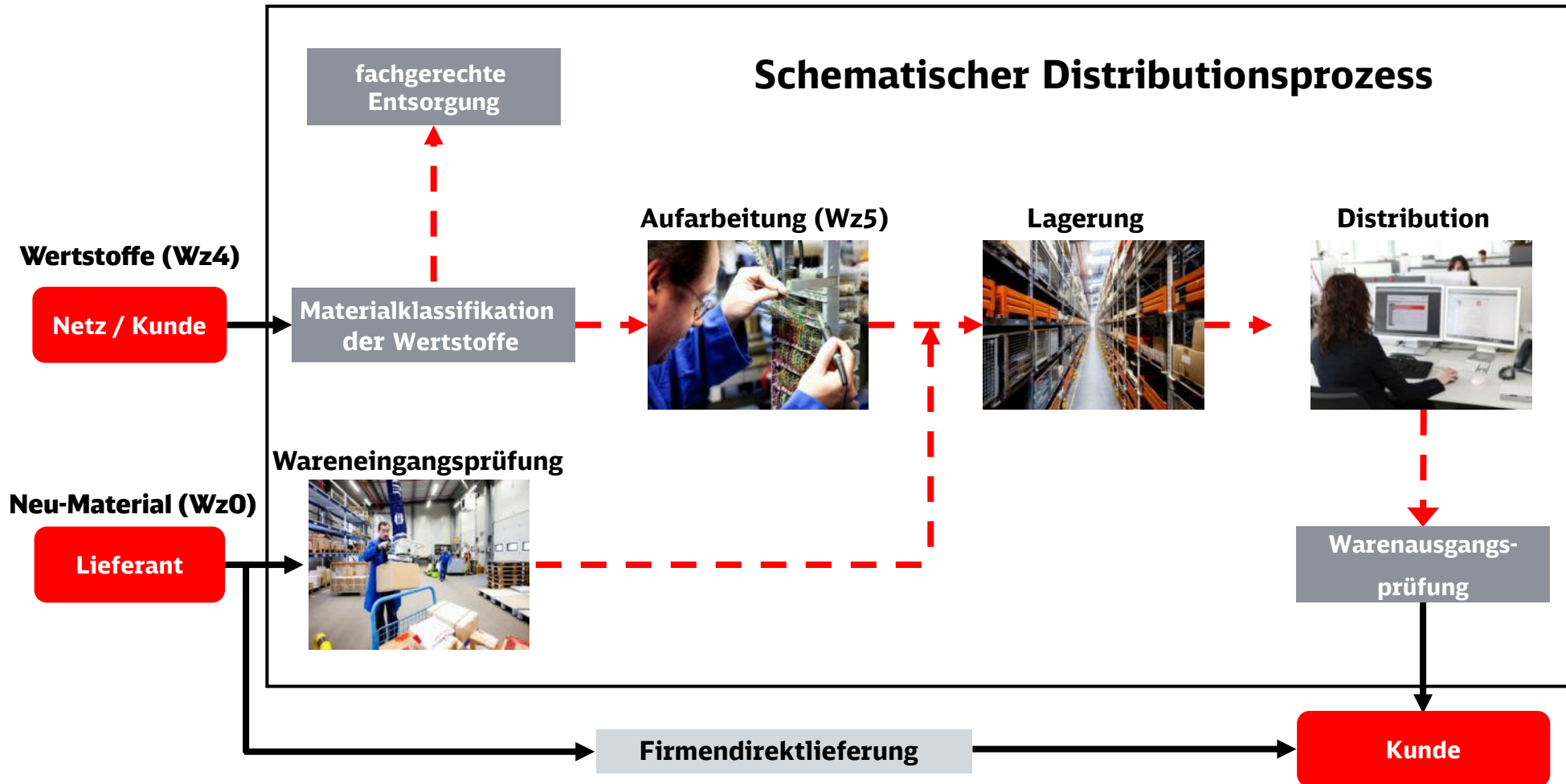
DIN EN ISO 14001 : 2015

- Einführung im Jahr 2005
- Solide Umweltleistung durch Ermittlung und Bewertung der Umweltauswirkungen unserer Tätigkeiten, Produkte und Dienstleistungen in Übereinstimmung mit unserer Umweltpolitik und -Zielen

# DB InfraGO AG – Signalwerk Wuppertal



Der Materialstrom stellt die Kundenversorgung über zwei Hauptwege sicher





# **Fertigung, Entwicklung und Logistik**

im Signalwerk Wuppertal



# Standort Wuppertal

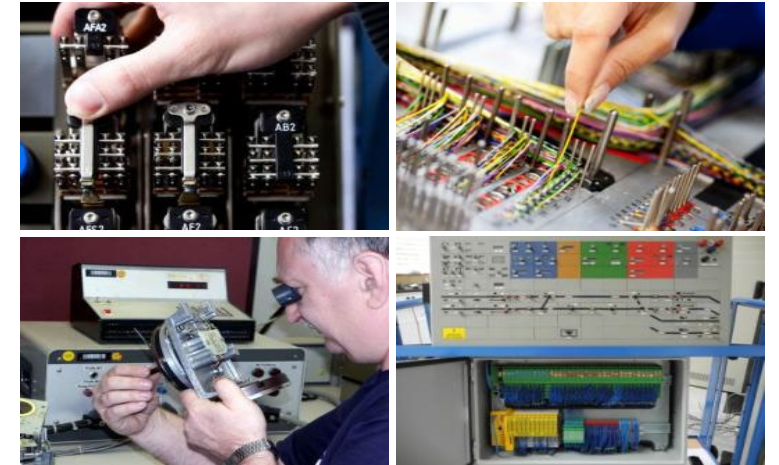
hier werden LST Innen- und Außenanlagen aufgearbeitet



I.IAW 31

## LST – Innenanlagen

- Relaisgruppen, elektr. Baugruppen
- Stell- und Meldeeinrichtungen
- Gleisfreimeldung
- Induktive Zugsicherungssysteme
- Fernsteuerungen (auch Außeneinsätze)
- Prüf- und Messgeräte



## LST – Außenanlagen

- Lichtsignale und Komponenten
- Elektr./ Elektr.-Hydraulische Weichen- und Schrankenantriebe
- Indusi-, Gleis- und Fahrzeugmagnete
- Motoren
- Rangiertechnische Bremseinrichtungen
- Förderanlagen und Druckbehälter



# Mechanische und elektromechanische LST

Made in Magdeburg und Cottbus



I.IAW 31

## Mechanische LST (Magdeburg)

- Formsignale, Erdfüße und Beleuchtungen
- Mechanische Signal- und Weichenantriebe
- Gleis- und Hebelsperren
- Drahtzugleitungen, Spannwerke und Ablenkungen
- Hebelbänke, Schlüsselwerke und Schlüsselsperren
- Verschlussfachabdeckungen (VFA)

## Elektromechanische LST (Cottbus)

- Relaistechnik Siemens (2. Standort)

## WSSB -Technik:

- Relaistechnik
- Voll- und Halbschranken
- Lichtsignale

## DR-/E43 Technik:

- Ablenkungen und Druckrollen
- Elektromechanische Hebelwerke



# Rangiertechnik, LST Rückbau, Stromversorgung und Batterie

Wir sind vor Ort für die Kunden da



I.IAW 31

## Rangiertechnik (zentr. Standort Wuppertal)

### Montage und Begutachtung:

- Hydraulische, elektrische Gleisbremsen
- Förderanlagen, Druckbehälter
- Retarder

### Rückbau von LST Wertstoffen

- Demontage und Rückführung von LST-Innenanlagen

## Stromversorgung/ Batterie (zentr. Standort Wuppertal)

- Kompaktstromversorgung (KSV)
- Akkumulatoren (Einzelzellen, Batterieanlagen)
- Transformatoren, Gleichrichter, Schutzschalter
- Schaltgestelle, -schränke und -gehäuse
- Inspektion, Schwachstellenanalyse
- Montage, Reparatur, Durcharbeitung





# Das LST-Kompetenz-Center

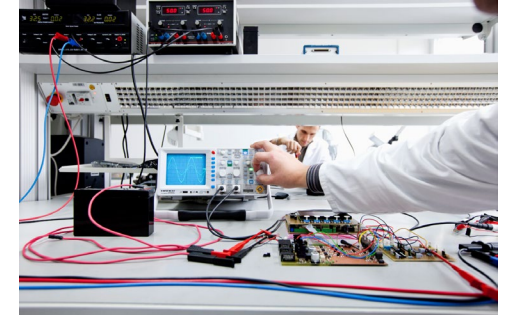
Produktentwicklungen und technische Begleitung der Produkte des Signalwerks



I.IAW 32

## Projektierung, Entwicklung, Konstruktion (I.IAW 321)

- Entwicklung von Hard- und Softwarelösungen für die LST
- Realisierung von technischen Lösungen im Bereich der LST im Rahmen von Projekten
- Sicherstellung eines sicheren Betriebs der Prüfanlagen im Bereich des Signalwerks



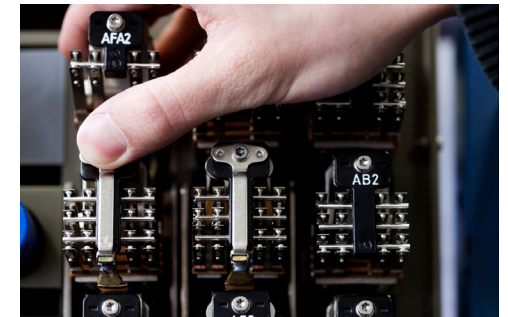
## Qualitätssicherung (I.IAW 323)

- Qualitätssicherung für die Produkte des Signalwerks Wuppertal
- Sicherstellung der Qualität der Produkte im Wareneingang gemäß Regelwerk
- Bearbeitung von Kundenreklamationen und Erstellung von Auswertungen aus Reklamationen (Reklamationsmanagement)



## System- und Bauartbetreuung (I.IAW 322)

- Bereitstellung von Vorgaben und Unterlagen zur Sicherstellung der Verfügbarkeit der Produkte des Signalwerks Wuppertal
- Betreuung von Produkten der LST, die im Obsoleszenzverfahren in Abstimmung mit dem Produktmanagement Technik übernommen wurden



### Materialdisposition

- Sicherstellen der bedarfsgerechten Verfügbarkeit von fabrikneuen und aufgearbeiteten LST Ersatzteilen
- Erstellung von Bedarfsprognosen sowie deren Bewertung
- Bestandsmanagement mit Bestandsverantwortung
- Betrachtung wirtschaftlicher Kriterien (Make-or-Buy-Entscheidung)



### Kundenservice-Center

- Vollumfängliche Betreuung interner (DB-Töchter) & externer Kunden (NE-Bahnen, Hafenbahnen, etc.)
- Erstellung & Bearbeitung von Angeboten und Leistungsvereinbarungen für alle Sonderanfertigungen/Dienstleitungen (Signale, Durcharbeitungen, etc.)
- Auftragsbetreuung in SAP: Auftragserstellung, Angebotsabwicklung, Auftragssteuerung, Abrechnung und Nachkalkulation
- Akquisition und Beratung



# DB InfraGO AG – Signalwerk Wuppertal

Das Kundenservice- und Logistikzentrum rund um die Uhr erreichbar



I.IAW 33

## Lager- / Auftragsabwicklung

- 46.000 Lagerplätze für LST Materialien auf ca. 12.000 m<sup>2</sup> Lagerfläche
- Lagerung von Sicherheits- und Lebensendbeständen
- 365 Tage / 24 Stunden Rufbereitschaft
- Barcodegestützte Intralogistik
- Transportmanagement (Kurier-Service)
- Sendungsverfolgung bis zum Endkunden



## Tech. Kunden- und Wertstoffmanagement

- Begutachtung von LST-Anlagen bei Projekten
- Bedarfsorientierte Wertstofflagerung und Wertstoffsteuerung
- Erfassung und Bewertung der Wertstoffe
- Technische Kundenberatung hinsichtlich Bestellungen
- Kundenbetreuung bei LST Projekten



# DB InfraGO AG – Signalwerk Wuppertal

## Unser Beitrag für eine sichere Zukunft



### Verschlussfachabdeckung (VFA)

#### Verschlussfachabdeckung (VFA) – der Winter kann kommen

- Entwickelt wurden die Abdeckungen für einen besseren Betrieb in den Wintermonaten und zum Schutz vor Schnee im Verschlussfach der Weiche
- Mittlerweile werden die VFAs bei jeder neuen Weiche mitgeliefert und sind in der DWS (digitale Weichenskizze) integriert

#### Lieferungsumfang aus dem Signalwerk Wuppertal

- Im Durchschnitt hat jede Weiche zwei Weichenfächer
- Daraus resultieren sechs Verschchlussfachabdeckungen pro bestellter Weiche
- Seit den ersten Prototypen bis heute wurden schon mehr als 20.000 VFA ausgeliefert



# DB InfraGO AG – Signalwerk Wuppertal

24/7 für unsere Kunden: OBS SW



OBS-SW Optimierte Bestandsstrategie - Signalwerk Wuppertal

Die Lösung zur Versorgung von 2.300 zeitkritischer Ersatzteile innerhalb von **24 Stunden!**



**Aktuell 2.300\*  
Entstörmaterialien**



**Lieferbereitschaft  
365 Tage im Jahr**



**Belieferung innerhalb  
weniger Stunden**



**Bereitstellung von  
qualifizierten  
Ansprechpartnern**

**HOTLINE**

**0202 / 35 10 76 0 oder 0160 / 97 42 01 99**

\*Stand 2023

