



Werke Oberbaustoffe

Produktinformation
Qualitätsmanagement
und Baustellenbetreuung

Qualitätsmanagement im Werk Oberbaustoffe

Das Qualitätsmanagement in Witten sichert die Qualität aller im Werk gefertigten Produkte und stellt den After-Sales-Service für den Kunden zur Verfügung. Im Werk findet eine 100%-Prüfung aller gefertigten Bauteile statt. Bei der prüfenden Tätigkeit wird unterschieden zwischen Abnehmern und Arbeitsprüfern. Die gesamte Prüftätigkeit sowohl von den Abnehmern als auch von den Arbeitsprüfern wird in einem Abnahmeprüfzeugnis dokumentiert. Dieses wird zum Zweck der Nachverfolgung für 15 Jahre archiviert. Darüber hinaus werden festgestellte Abweichungen dokumentiert, ausgewertet und analysiert. Daraus werden Korrektur- und Vorbeugemaßnahmen abgeleitet und regelmäßig bewertet.

Prüfung und Abnahme

Im Werk Oberbaustoffe erfolgen mit modernen Messmitteln Prüfungen und Bewertungen an allen Bauteilen.

Abnehmer sind verantwortlich für die geometrische Abnahme der Produkte. Wichtig dabei ist die Einhaltung vorgegebener Maße und Toleranzen an den Bauteilen, um eine sichere Befahrung der Produkte im Fahrbetrieb zu gewährleisten.

Arbeitsprüfer sichern die Qualität der Bauteile durch zerstörungsfreie Prüfverfahren. Hierzu gehören Ultraschall- und Magnetpulverprüfungen auf der Grundlage von Normen, Standards und Prüfanweisungen.



**Vermessung
von Weichen**

Kundenservice

und

After Sales

Kundenbetreuung und Service bedeutet für unser Haus die Sicherstellung und Durchführung von Service am Kunden, Produktbetreuung bei allen Kunden des Werks Oberbaustoffe, die Sicherstellung einer sach-, fach- und termingerechten Bearbeitung der beanstandeten Weichen und Weichengroßteilen unter Beachtung wirtschaftlicher Grundsätze nach den Regeln der Technik und dem für die DB InfraGo AG gültigen Regelwerk unter Abstimmung mit den Betriebserfordernissen und einer nachhaltigen Betreuung nach abgeschlossenem Service telefonisch oder vor Ort oder bei Begleitungen während des Ein- und Ausbaus.

Wir begleiten unsere Kunden durch spezielle Services bei:

- ◆ Baustellenbetreuungen
- ◆ Inbetriebnahmen
- ◆ Problemen während des Ein- und Ausbaus durch Begutachtung
- ◆ Abnahmen von Weichen (Vermessungen)
- ◆ Übergabeprozessen (Anlagenverantwortliche)
- ◆ Technischen Beanstandungen und Mängeln

Kompetente Mitarbeiter und erfahrenes Servicepersonal sichern eine fachgerechte Beratung telefonisch sowohl persönlich vor Ort zu.

Baustellenbetreuung

Werk

Baustellenvorhaben auf wichtigen Abschnitten des deutschen Schienennetzes werden unter Berücksichtigung wirtschaftlicher Aspekte geplant und durchgeführt. Voraussetzung dafür ist ein gut organisiertes Zeitmanagement und fachtechnisches Personal. Unter Berücksichtigung bisher gesammelter Erfahrungen ist es notwendig, ein hohes Maß an Know-how zur Verfügung zu stellen. Das Werk Oberbaustoffe verfügt über eine 150-jährige Erfahrung im Bau von Weichen und Weichengroßteilen.

Mit unserem Serviceteam begleiten wir unsere Kunden:



Vermessung von Weichen

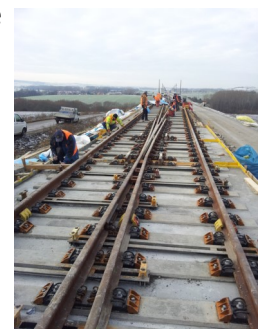
- ◆ Fachtechnische Beratung von Weicheneinbauten
- ◆ Hohe Qualität bei der Umsetzung der Arbeiten
- ◆ Zeitnahe Reaktion bei Unregelmäßigkeiten
- ◆ Rufbereitschaft mit kompetenten Mitarbeitern
- ◆ Fachliche Unterstützung mit Weisungsrecht bei unsachgemäßer Montage bzw. bei Gefahr in Verzug.

Zielsetzung der Baustellenbetreuung

Zielsetzung der Baustellenmaßnahme liegt in der Vermeidung von zeitlichen Verzögerungen in der Baustellenabwicklung sowie der Qualitätssicherung innerhalb des deutschen Schienennetzes. Auf der Basis Ihrer Wünsche stellen wir Ihnen gerne die Leistungsvereinbarung zusammen.

Unsere Leistungen der Baustellenbetreuung

- ◆ Fernmündliche Klärung (z.B. fehlerhaftes Bauteil wird nachgeliefert)
- ◆ Fernmündliche Klärung nicht möglich, Einsatzteam wird angefordert
- ◆ (z.B. Zungenspannungen einer gelieferten Weiche liegen außerhalb des Toleranzfeldes)
- ◆ Fachbauleitung Weichentransporte und Weichenmontage
- ◆ Fachliche Betreuung der Baustelle durch Meister Weiche, Fachberater Weiche und Facharbeiter Weiche
- ◆ Rufbereitschaft
- ◆ Einsatzwagen
- ◆ Qualitätssicherung des Weicheneinbaus
- ◆ Wissenstransfer
- ◆ Fehlervermeidung bzw. Detektion



Ein kompetentes Team im Werk Oberbaustoffe steht Ihnen bei Fragen zur Verfügung.

Langjährige

Das Werk Oberbaustoffe ist seit 150 Jahren der zuverlässige Lieferant für Weichen, Kreuzungen, Kreuzungsweichen und andere Oberbauteile für das Schienennetz.

Kompetenz

Grundlage für diesen langjährigen Erfolg ist die hohe Kompetenz und das Engagement der Mitarbeiterinnen und Mitarbeiter, welche stets Neu- und Weiterentwicklungen vorantreiben.

Als eines der modernsten Produktionszentren für Weichentechnik in Europa ist das Werk Oberbaustoffe nach DIN EN ISO 9001 und 14001 zertifiziert.

Zuverlässiger

Die Zufriedenheit der Kunden steht für das Werk Oberbaustoffe an erster Stelle. Dem entsprechend ist das Leistungsspektrum gestaltet. Beratung, Abwicklung, Service vor Ort und Notfallmanagement richten sich nach den Anforderungen des Kunden.

Service

DB InfraGo AG Werk Oberbaustoffe

Kronenstraße 25
58452 Witten
Telefon: +49 (0) 2302 1710-200
Intern: 9460-200

Service / Auftragssteuerung

Kronenstraße 25
58452 Witten
Telefon: +49 (0) 2302 1710-250
Intern: 9460-250

Werkteil Schwandorf

Schwellenwerkstraße 15
92421 Schwandorf
Telefon: +49 (0) 9431 29-394
Intern: 9698-394

