

Orientierungszeichen am Bahnsteig

Für pünktliche Abfahrten: Orientierungszeichen erleichtern den Triebfahrzeugführer:innen das Halten an optimaler Position für die angegebene Zuglänge.



Preise und Konditionen

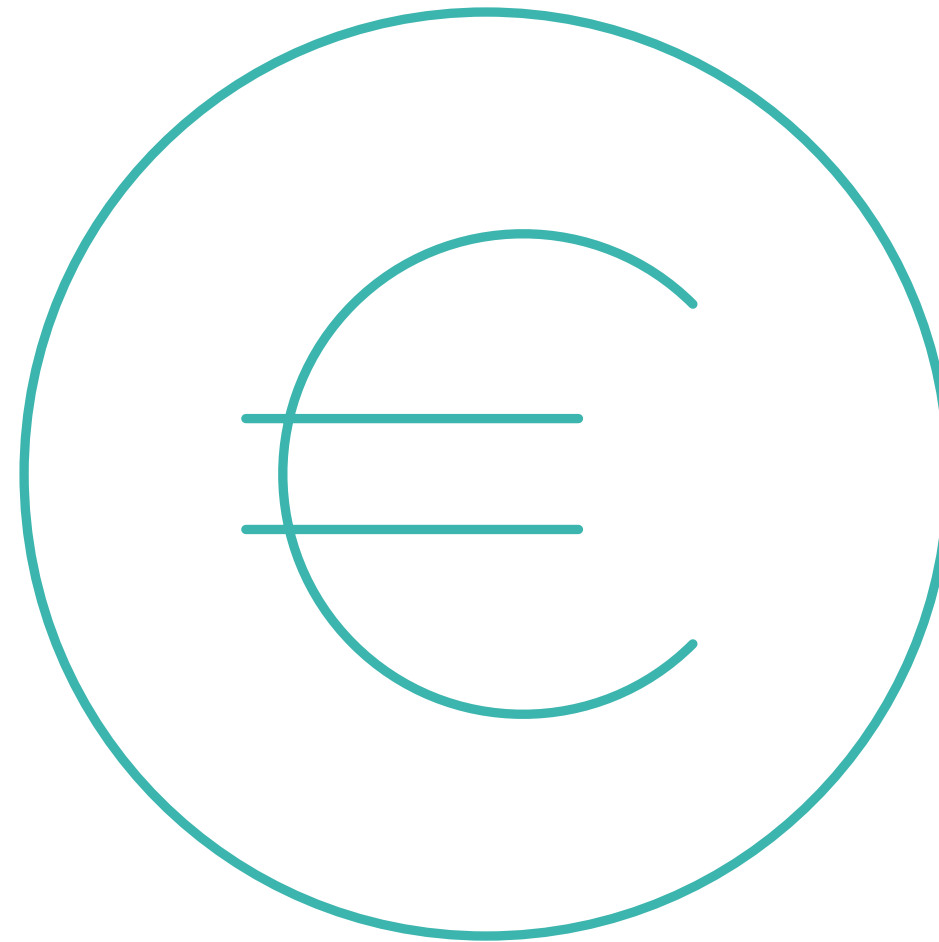
Individuelles Angebot, das zu Ihren örtlichen Gegebenheiten passt

Vertragslaufzeit	5 Jahre	10 Jahre
	einmalig 240 Euro	einmalig 320 Euro

Im Preis berücksichtigt sind Beschaffung und Installation sowie die Betriebskosten.

- Ggf. erforderliche standortspezifische Planungs-, Beschaffungs-, Bau- und Errichtungskosten für Befestigungsmasten kommen gesondert hinzu
- Details zu Ersatzbeschaffung bei Beschädigung, Rückbau etc. regelt der entsprechende Vertrag

Alle Preisangaben verstehen sich zzgl. gesetzlicher USt.; Stand: Januar 2024

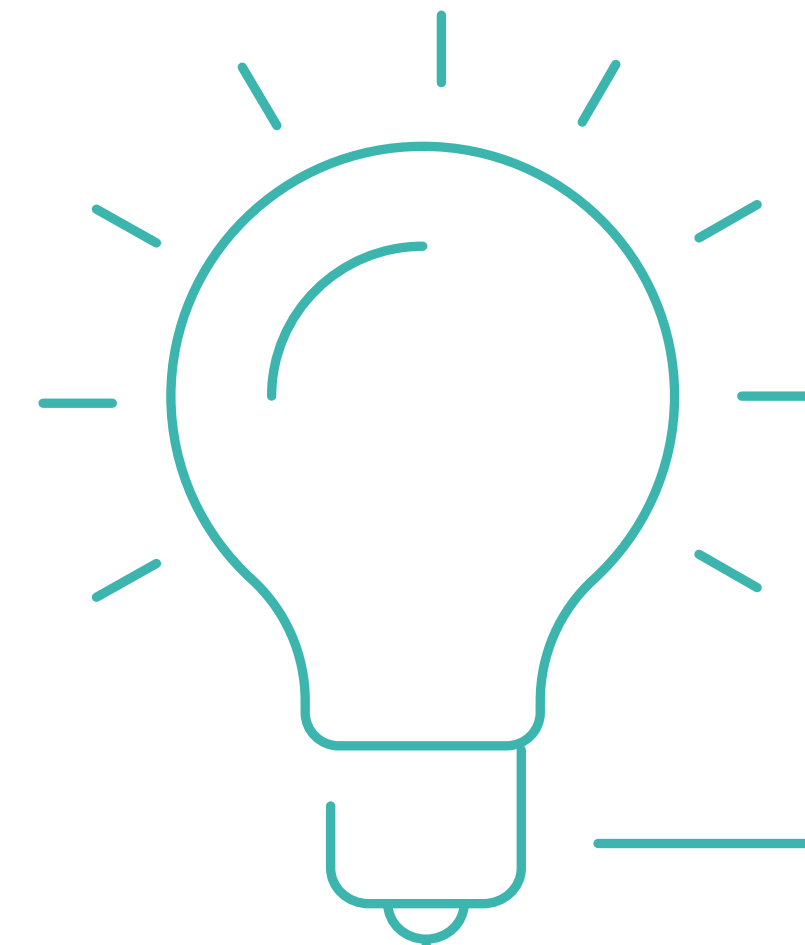


Vorteile auf einen Blick

Optimale Halteposition sorgt für höhere Kundenzufriedenheit

- Kürzere Standzeiten der Züge aufgrund kundenfreundlicher Halteposition
- Positive Beeinflussung der Pünktlichkeit
- Kürzere Wege für die Reisenden

Das standardisierte Orientierungszeichen ist ausschließlich für Bahnsteige ohne H-Tafel vorgesehen.



Sprechen Sie uns an

DB InfraGO AG
Geschäftsbereich Personenbahnhöfe
Zentrale
Vertrieb Mobility
Europaplatz 1
10557 Berlin

vertriebmobility.bahnhof.dbinfrago@deutschebahn.com

Selbstverständlich können Sie auch Kontakt
zum regionalen Vertrieb Mobility oder
Bahnhofsmanagement vor Ort aufnehmen.

Weitere Informationen unter
**[www.dbinfrago.com/weitere-leistungen-
personenbahnhoeefe](http://www.dbinfrago.com/weitere-leistungen-personenbahnhoeefe)**