



InfraGO

EVU Informationsveranstaltung

Vertiefung u/Bau

27.11.2025 | Frankfurt am Main

Begrüßung & Einleitung

Willkommen!

5 min

Veränderung in der Zusammenarbeit zwischen EVU und DB InfraGO



Überblick neue unterjährige Fahrplanprodukte

15 min



Konsultationsprozess mittels KOMBau

15 min



Überblick „Digitale BauFplo“

15 min

Ihre Fragen und Hinweise



Beantwortung Ihrer Fragen

30 min

Abschluss



Nächste Schritte

10 min

Hinweise

für den heutigen Termin

Wir freuen uns über eine aktive Teilnahme. Ihre Gedanken und Fragen sind ausdrücklich willkommen!



Teams Chat

Fragen & Kommentare **jederzeit während der Präsentation** kurz & auf den Punkt hilft uns beim späteren Beantworten



Voice-Beiträge (Hand heben)

In der Q&A-Phase am Ende des Termins
Wir schalten gezielt frei; max. ~1 Minute pro Frage, damit viele zu Wort kommen



Wann antworten wir?

Am Ende des Termins in einer gebündelten Q&A-Runde
Wir sammeln und priorisieren währenddessen im Hintergrund



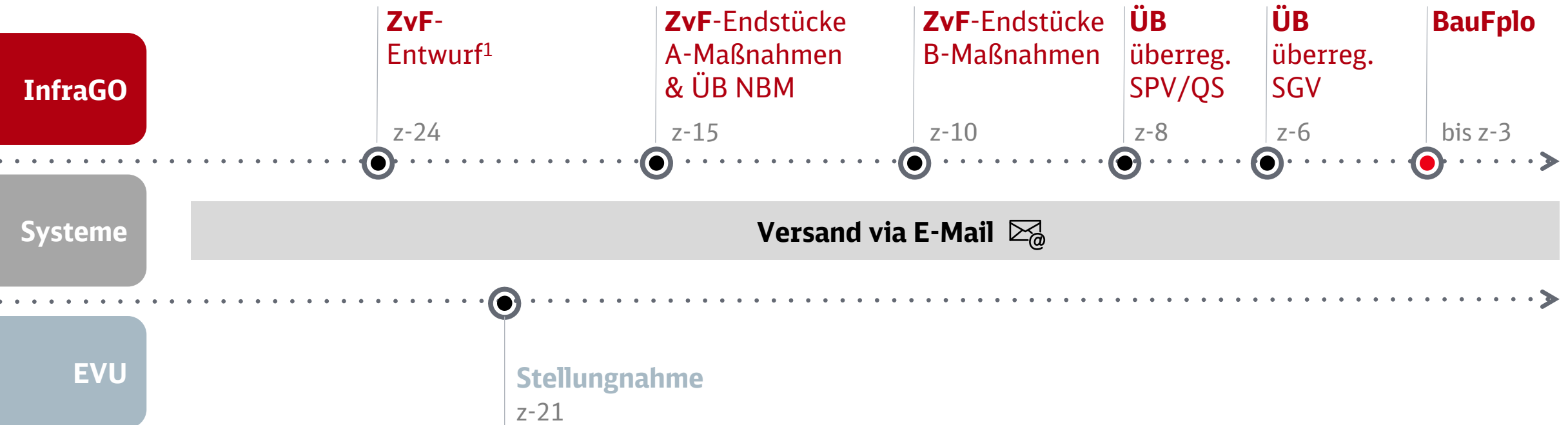
Ziel:

Möglichst viele Fragen, möglichst klare Antworten – fair & respektvoll für alle.

Veränderungen in der unterjährigen Baustellenkommunikation

Die heutigen Fahrplanprodukte und die Bereitstellungsart der Dokumente werden ab Fplj 2027 vollständig abgelöst

Heute: Übersicht Fahrplanprodukte und zugehörige Prozesse

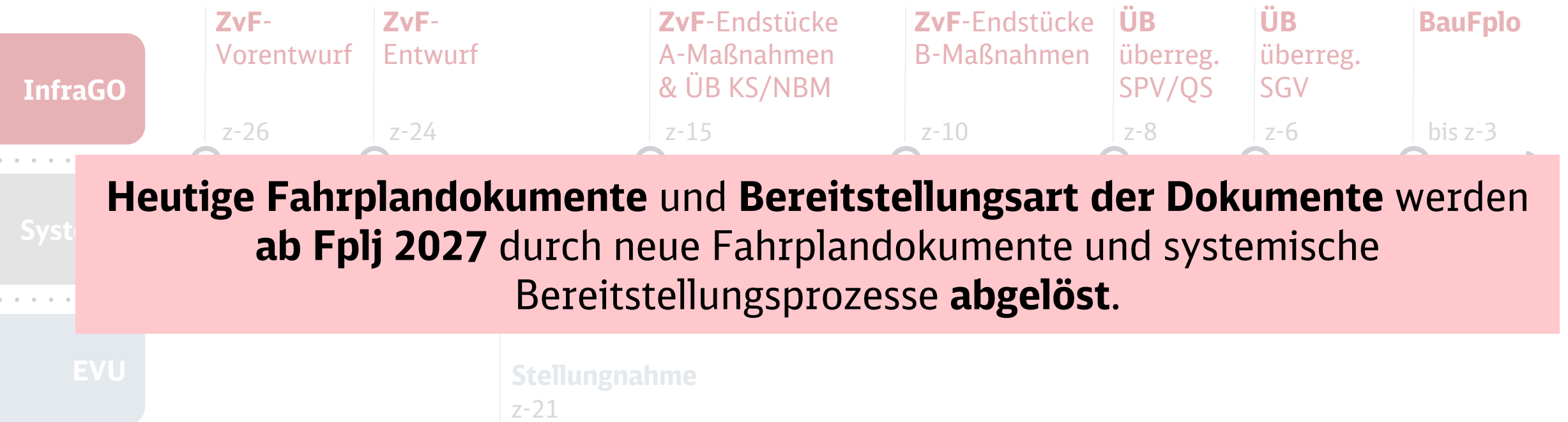


Annex VII macht europaweite Vorgaben zu Kategorisierung und Fristen in der Kommunikation von Baumaßnahmen. TAF/TAP TSI (TTT) ermöglicht den standardisierten Datenaustausch zu Zügen und Trassen.

(1) Bezieht sich auf A-Maßnahmen Prozess





Die heutigen Fahrplanprodukte und die Bereitstellungsart der Dokumente werden ab Fplj 2027 vollständig abgelöst

Heute: Übersicht Fahrplanprodukte und zugehörige Prozesse



Annex VII macht europaweite Vorgaben zu Kategorisierung und Fristen in der Kommunikation von Baumaßnahmen. TAF/TAP TSI (TTT) ermöglicht den standardisierten Datenaustausch zu Zügen und Trassen.

Jede Baumaßnahme wird durch Annex VII einer (BKE)-Kategorie und Konsultationsphase zugeordnet

Baumaßnahme			BKE ¹ -Kategorie (neu)
Anzahl aufeinanderfolgender Tage	Anteil geschätztes Verkehrsaufkommen betroffen	Auswirkungen auf mehr als ein Netz	
Unerheblich	Max. 10%	Unerheblich	1
Bis 7	Mehr als 10%	Unerheblich	2
Bis 7	Mehr als 10% bis max. 50%	Ja	3
Bis 7	Mehr als 50%	Ja	4 
Mehr als 7	Mehr als 10% und max. 30%	Unerheblich	5
Mehr als 7	Mehr als 30%	Tlw	6 
Min. 30	Mehr als 50%	Unerheblich	7 
Mehr als 30	Mehr als 50%	Tlw	8 

Einschränkungsvolumen



Baubedingte Kapazitätseinschränkung (BKE)

Liegt vor, wenn **durch eine Baumaßnahme mindestens eine Trasse** ganz oder teilweise **storniert, umgeleitet** oder **durch einen anderen Verkehrsträger ersetzt** werden muss.



Weitere Informationen finden Sie auf unserer [Website](#).

Fpl. 2028

Konsultationsphase 1

BKE 6 - 8 x - 24²

Konsultationsphase 2

BKE 4 x - 12²

Konsultationsphase 3

BKE 2,3 & 5 x - 4²

Konsultationsphase 4³

BKE 1 **uj Bau**

Jede BKE wird einer Konsultationsphase zugeteilt



Tabelle: Auszug Ril 402.0305A10 BKE-Kategorien

 = Netzfahrplan

(1) Baubedingte Kapazitätseinschränkung (2) Monate vor Fahrplanwechsel

(3) Ausnahmen bei der zugeteilten Konsultationsphase sind geregelt nach Annex VII, Nr. 14

Mit Annex VII und TTT erwarten Sie neue Begrifflichkeiten

Annex VII & TTT

Neue Begrifflichkeiten

Grobplanungsergebnis (GPE)

Planungsstand einer Zugtrasse
von Start bis Ziel mit allen
Baumaßnahmen

*TTT-Message-Format
(PathDetailsMessage)*

Stellungnahme (SN)

Anpassungswünsche des Kunden

*TTT-Message-Format
(PathRequestMessage)*

Grobplanungsergebnis nach Stellungnahme (GPEnS)

Nach Anpassungswünschen des
Kunden ggf. geänderte Trasse

*TTT-Message-Format
(PathDetailsMessage)*

Feinplanungsergebnis (FPE)

Basis der
ausdetaillierten Zugtrasse von
Start bis Ziel mit allen
Baumaßnahmen

*TTT-Message-Format
(PathDetailsMessage)*

Netzausgelöste Änderung (NAÄ)

Umsetzung der vertraglichen
Anpassung
der Trasse

*TTT-Message-Format
(PathDetailsMessage)*

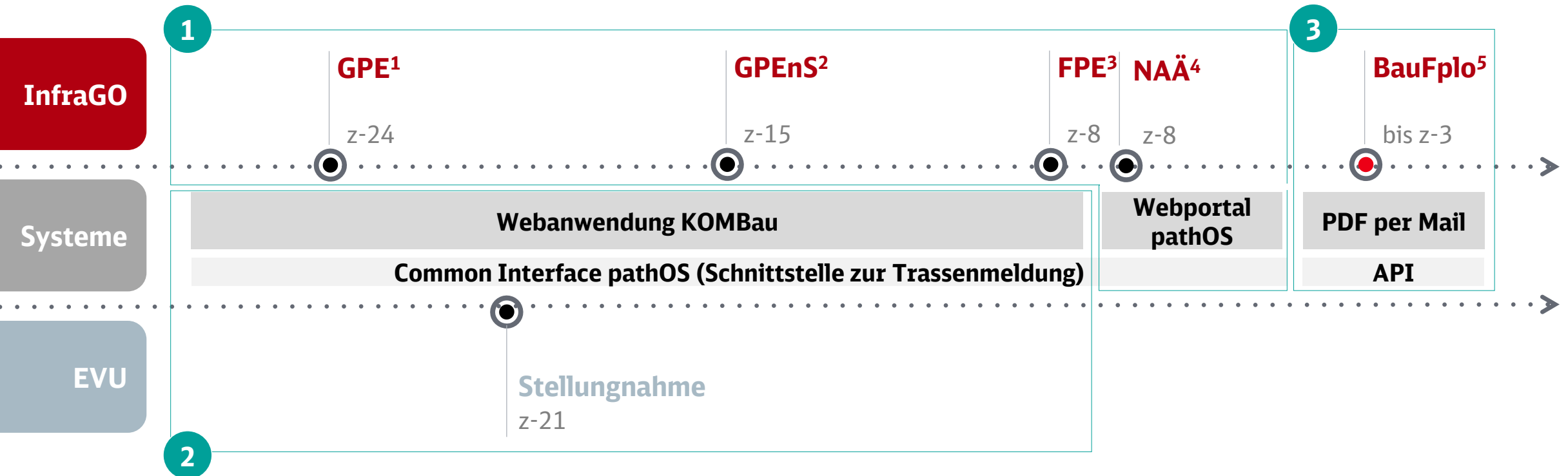
Bau-Fahrplananordnung (BauFplo)

Laufweg der Trasse inkl.
betrieblich relevanter Fahrdaten

*Digital verarbeitbare Schnittstelle
(.xml/.json) & menschenlesbare PDF*

Unter Berücksichtigung der Anforderungen von TTT / Annex VII werden neue unterjährige Fahrplanprodukte eingeführt

Migrationszeitraum Fplj 2027: Übersicht Fahrplanprodukte und zugehörige Prozesse



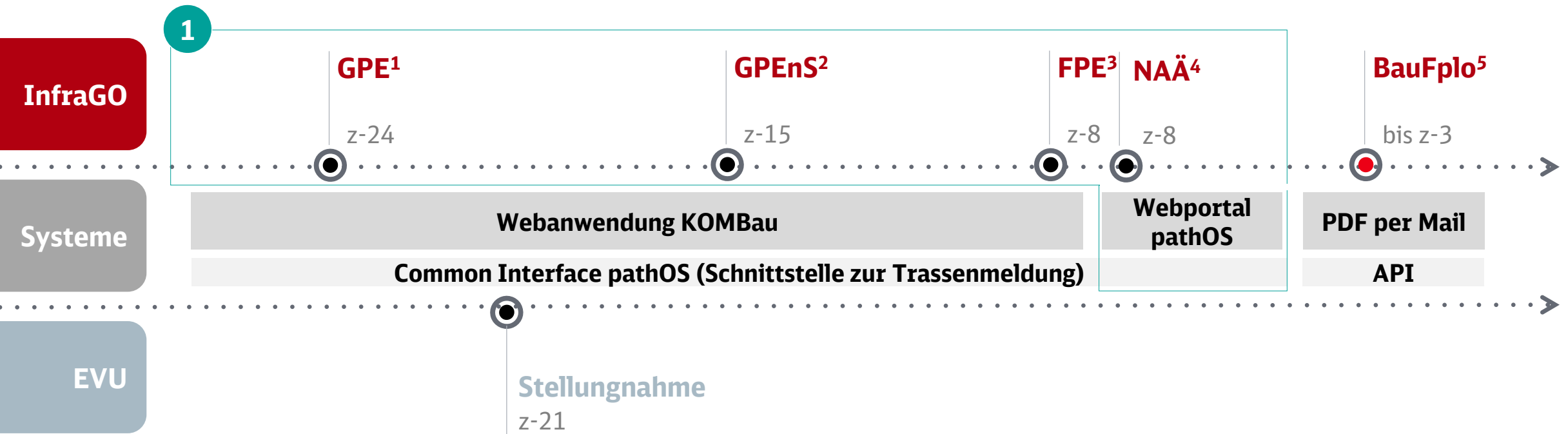
1 Überblick Planungsdokumente **2** Konsultationsprozess KOMBau **3** Digitale BauFplo / Durchführungsdokument

(1) Grobplanungsergebnis (2) Grobplanungsergebnis nach Stellungnahme (3) Feinplanungsergebnis (4) Netzausgelöste Änderung (5) Baufahrplananordnung

Überblick neue unterjährige Fahrplanprodukte

Unter Berücksichtigung der Anforderungen von TTT / Annex VII werden neue unterjährige Fahrplanprodukte eingeführt

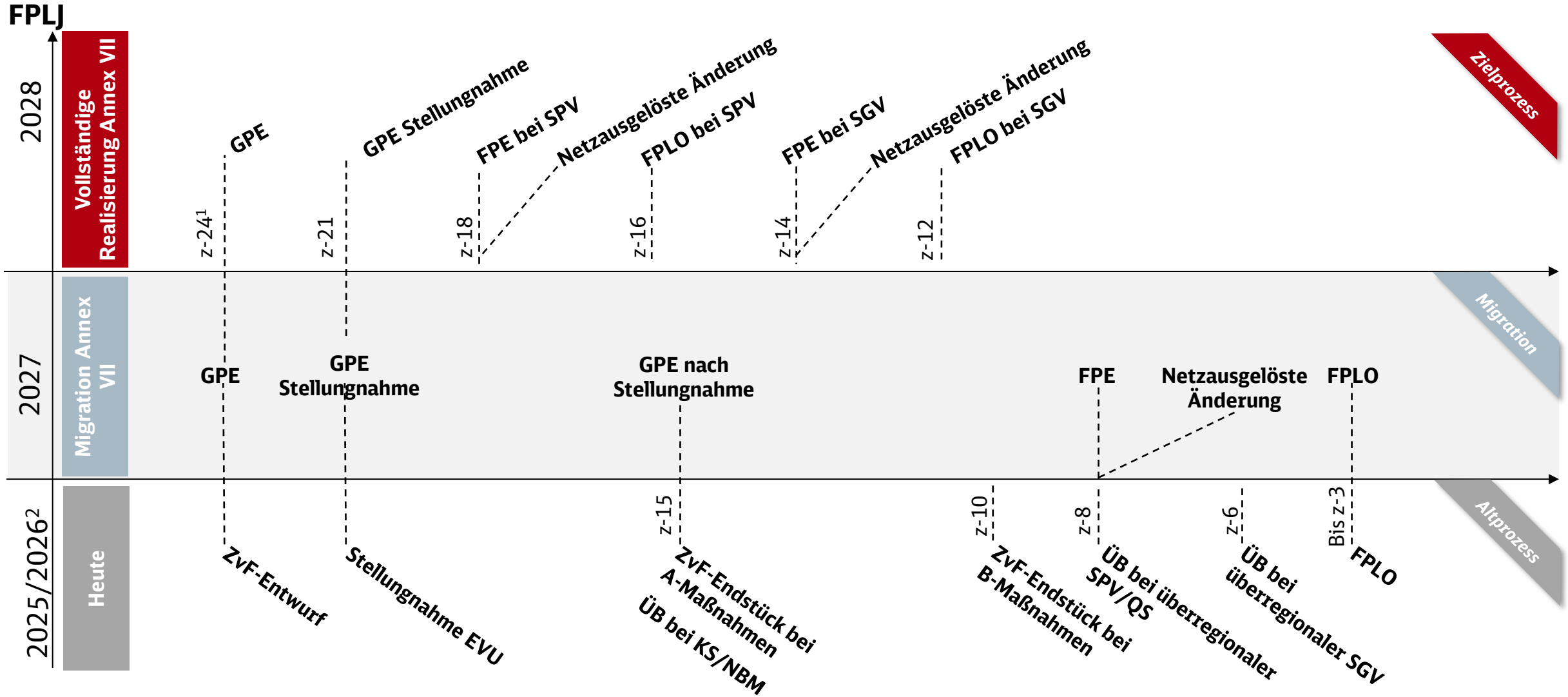
Migrationszeitraum Fplj 2027: Übersicht Fahrplanprodukte und zugehörige Prozesse



1 Überblick Planungsdokumente

(1) Grobplanungsergebnis (2) Grobplanungsergebnis nach Stellungnahme (3) Feinplanungsergebnis (4) Netzausgelöste Änderung (5) Baufahrplananordnung

Die Migration der Fahrplanproduktwelt vom heutigen Prozess bis zum Zielzustand 2028

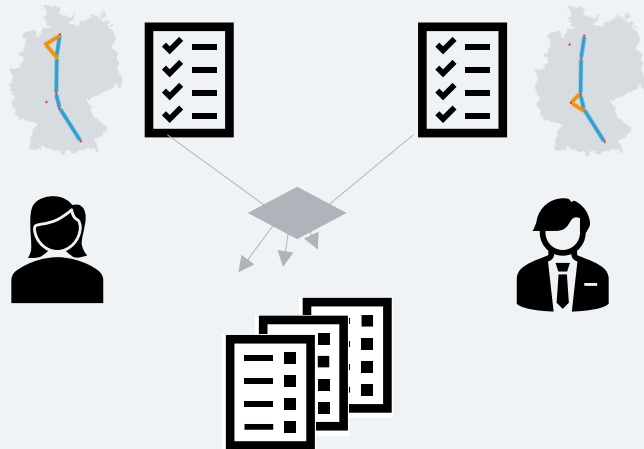


(1) z = Wochen vor Ereignis (2) Bezieht sich auf A-Maßnahmen Prozess

In der neuen Logik sind die Fahrplanprodukte auf die Gesamt- Zugsicht – anstatt Baustellensicht – ausgerichtet

heute

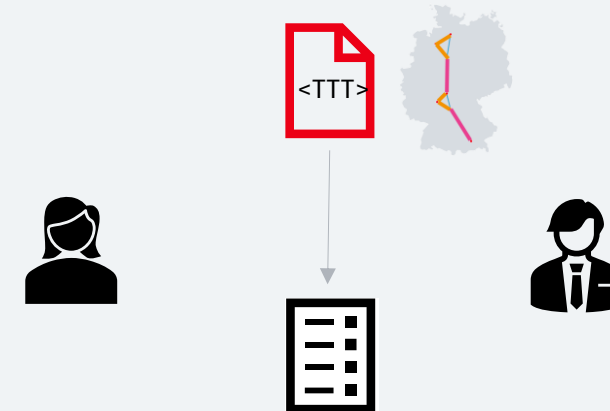
- Für einen Zug mit einer **Zugnummer** gibt es **1..m abschnitts- und ausschnittsweise** Regelungen in ZvF/ÜB-Dokumenten.



- Zu demselben Zug mit einer **Zugnummer** gibt es **1..n abschnitts- und ausschnittsweise** Fplo.
- Trasse/Fahrplan ist mindestens bei KS/QS konsistent.

mit TTT

- Für einen Zug mit einer **Path-ID** gibt es **1 Gesamlaufwegs-**Regelung in GPE, FPE und NAÄ.



- Zu demselben Zug mit **1..o Path-ID** gibt es je **1..n eine** BauFplo für den Gesamlaufweg.
- Trasse/Fahrplan sind ggf. zeitlich inkonsistent.



Weitere Informationen finden Sie auf unserer [Website](#).

Wir ermöglichen eine einfachere systemische Verarbeitung von GPE/FPE durch Bereitstellung im xml-Format



Von Word-Datei via Mailversand...

... zu plattformgestützter Bereitstellung (xml-Format) via KOMBau

Stand: Fr, 28.09.2023 14:30
Name: Max Mustermann

Zusammenstellung der vertrieblchen Folgen (ZvF) - Entwurf

Empfänger:

- DB Fernverkehr
- DB Station&Service
- LN8-MF-P-41

RE Mitte
LN8-MF-P-42 Bn
Pflanz-/Parabell-Platz 4
60308 Frankfurt
Tel. intern: 65529211
Tel. extern: 06926529211
Email:
NL.Mitte.BBZR@deutschebahn.com

Formularbezeichnung: ZvF-091008 - Version: 01

Betroffener Bereich:	1	3600	Fulda - Neuhof(Kr Fulda)
	2	3600	Fulda - Marbach (Kr Fulda)

Nr	Zeitraum von	Zeitraum bis	Ursprung	Grund	Betriebsweise	
1	12.02.2024	06:00	25.02.2024	22:00	Mischenerneuerung	Tafelkennung
2	25.02.2024	22:00	27.04.2024	06:00	Mischenerneuerung	eingelagert

Baumaßnahmenart: A B F

Libsa/Ki/Dbaiz

CVF-Nr: 50815 V01 230228 DBP-SRV-IT

Seite: 1 von 3

Stand: Fr, 28.09.2023 14:30
Name: Max Mustermann

Vorgangsnummer: 50815

QS-Nr/KS-Nr/OP-Nr
Korridor:
festgelegt für: SPFV SPNV SOV

Umzuleitende Züge:

Uz-Nr	Datum	Zug-gattung	Zug-nr	Abgangs-bahnhof	Ziel-bahnhof	Umlaufbeschreibung	Ver-kehr	Bemerkung Netz
1	18.10.2024	IC	1555	Wiesbaden Hbf	Dresden Hbf	Hannoversche Hbf - nach Mainz - Aufhänger Hbf - Eisenach - Erfurt Hbf - Leipzig Hbf - Berlin Hbf	08	ab IC von DfS nach LL

Ausfall von Kundenhalten:

Uz-Nr	Datum	Zug-gattung	Zug-nr	Abgangs-bahnhof	Ziel-bahnhof	Ausfall Kundenhalt	Möglicher Ersatz	Bemerkung Netz
1	18.10.2024	IC	1555	Wiesbaden Hbf	Dresden Hbf	Fulda	-	ab IC von DfS nach LL
	21.10.2024	IC	1555	Wiesbaden Hbf	Dresden Hbf	Eintracht	-	
	22.10.2024	IC	1555	Wiesbaden Hbf	Dresden Hbf	Eintracht	-	
	23.10.2024	IC	1555	Wiesbaden Hbf	Dresden Hbf	Eintracht	-	

Allgemeine Regelungen/Hinweise:

Bitte haben Sie dafür Verständnis, dass wir für unsere weiteren Planungen eine Antwort bis zum Di 03.10.2023 benötigen.

CVF-Nr: 50815 V01 230228 DBP-SRV-IT

Seite: 2 von 3

ZvF

Kopfdaten

34567 FFW - FFT GPE SN Entwurf Frist: 2 Tage **Meine SN** GPEenSN FPE

Path-ID	PA 06GZUANQW6 E2	Planungswoche	Mo 10.07.2026 - So 17.07.2026
Betrof. Region	O N M S Z	Verkehrstage	Mo Di Mi Do Fr Sa So
Kundennr.	Bestellung: D3015; Durchführung: D3015	Zugehörige BKE	ID: 0c15f55e 0c15f55e 0c15f55e

Nachricht der DB InfraGO AG
Es war einmal in einer zauberhaften Welt, in der Einhörner fröhlich durch die duftenden Wiesen galopperten und ihre funkelnden Hörner stolz gen Himmel streckten. Diese magischen Kreaturen waren bekannt für ih...

Verwandte Vorgänge (17)
Kontakt DB InfraGO AG
Weitere Inform...

Detailansicht Betriebsstelle



Darstellung des Laufwegs

Meine Stellungnahme Kontakt Angeben * Nachricht Verfassen

Vergleich von GPE zu Meine SN

Laufweg Aktion

- HH Hannover Hbf
Kundenhalt: BST ZCH 1
Ab: 16:26 / -9
- EBIL Bielefeld Hbf
Kundenhalt
An: 16:40 16:40 +0
Ab: 16:45 16:45 +0
- YDHB Bergheim
Kundenhalt
An: 17:03 17:03 +0
Ab: 17:10 17:10 +0
- KPRH Porz (Rhein) HP
Durchfahrt
ID: 17:14 17:14 +0
- KPRH Porz (Rhein) HP
Kundenhalt
An: 17:35 17:35 +0
Ab: 17:40 17:40 +0
- KB Bonn Hbf

NWH - Grötzingen DE 14124 Auf GPE zurücksetzen

Betriebsstelle (BST) Zugcharakteristik (ZCH)

Halteart
 Durchfahrt Kundenhalt Betriebshalt * Pflichtfeld

Angaben zum Halt

Uhrzeit-Typ: Flexibel
Die GPE Uhrzeit gilt nicht mehr, da in vorherigen BST die Uhrzeit angepasst wurde.

Richtung bei Ankunft: Einfahrt aus Halle
Richtung bei Abfahrt: Ausfahrt nach Dresden-Neustadt
Gleis-Nr.: 2

Streckenpunkt *
Unterwegs, Ziel, Übergang der fahrplanerischen Verantwortung zwischen EIU

Weitere Angaben

EIU (Betriebsstelle): 7.1234
EIU (nachst. Abschnitt): 7.1234

GPE (exemplarischer Ausschnitt)

Vertiefung im Kapitel KOMBau

Hinweis: Die dargestellten Inhalte und Daten sind rein fiktiv und entsprechen keiner realen Planung.

NAÄ setzt den neuen Vertragszustand für die Trasse um und wird in pathOS dargestellt

Details Screenshot aus pathOS

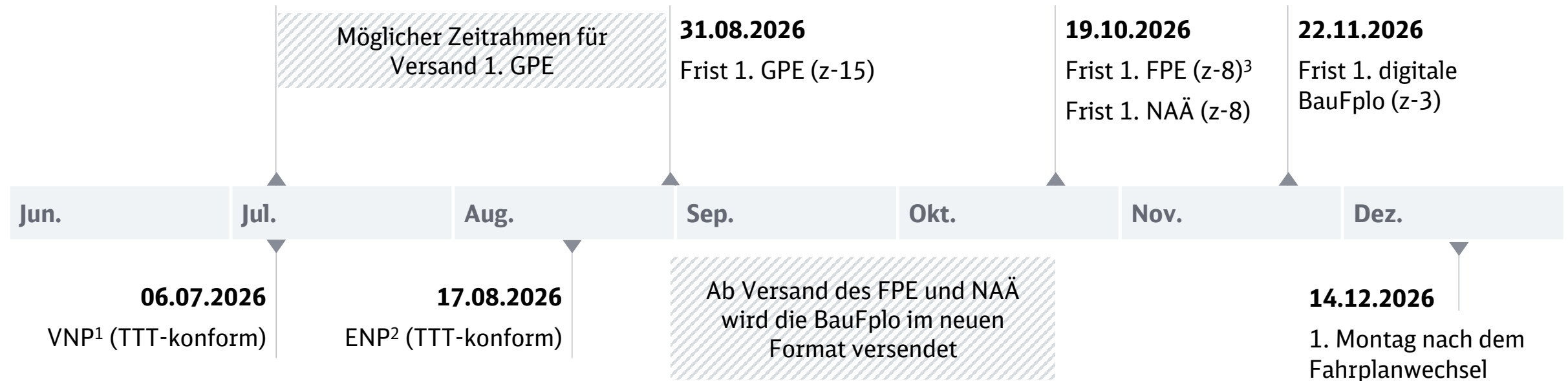
- 1 In der Kopfzeile wird die **PathID des ursprünglichen Vertrags** angezeigt
- 2 Zudem wird ganz oben die dahinter liegende **ReferenceTrain ID** genannt
- 3 Die **gelbe Markierung** kennzeichnet, dass alles darunter liegende eine **netzausgelöste Änderung** ist und die Angebotsdetails, Zeiten, Laufwege etc. darstellt
- 4 Hier sind **alle zugehörigen netzausgelösten Änderungen aufgelistet**, bei mehreren Angeboten (kann gemäß der 1:n-Logik auftreten) auch als einzelne „Angebote“. **Alle NAÄ werden automatisch angenommen**. Es gibt keine weitere Auswahlmöglichkeit.

The screenshot displays the pathOS interface for a contract. At the top, a header bar shows the contract ID (1) and the Path-Request Identifier (2). Below this, the contract details are shown, including the route (Frankfurt(M) Hbf to Dresden Hbf) and the train type (Lauter Zug). A yellow bar (3) indicates a network-triggered change. Below this, a table shows the offers (4) with their respective train IDs and departure times. The interface also includes a calendar view and a price list at the bottom.

Abfahrt	Frankfurt(M) Hbf	Leipzig Hbf	Leipzig Hbf	Leipzig Hbf	Dresden Hbf
	DE 13276	DE 16212	DE 16212	DE 16212	DE 19888
	10:00:00	flex	flex	flex	14:00:00
✓ 01					ANGENOMMEN (11.09.2025, 22:08 Uhr)
✓ 02					ANGENOMMEN (11.09.2025, 22:08 Uhr)

Hinweis: Die dargestellten Inhalte und Daten sind rein fiktiv und entsprechen keiner realen Planung.

Fahrplan zum neuen unterjährigen Baufahrplan: Versandzeitpunkte der neuen Produkte rücken näher



1 Für die Fahrplandokumente für Sonntag nach Fahrplanwechsel (13.12.2026) gelten folgende Fristen:
GPE: 24.08.2026, FPE (SPV): 12.10.2026, FPE (SGV) 02.11.2026

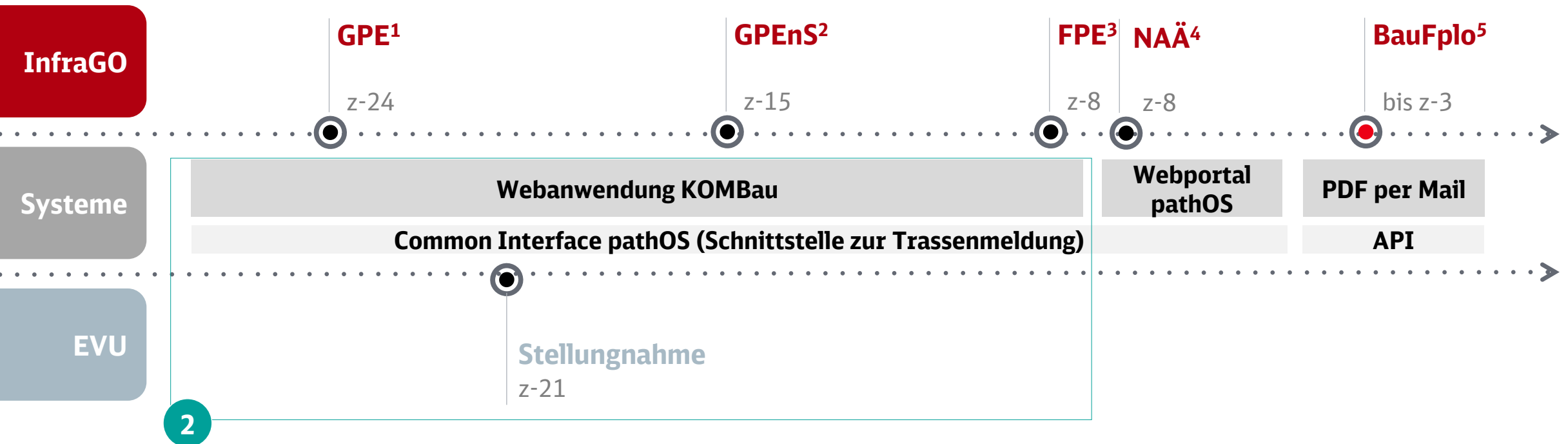
2 Die Stellungnahmefrist von 3 Wochen auf das GPE bleibt bestehen.

3 Es handelt sich jeweils um die spätesten Versandzeitpunkte, insb. die erste digitale BauFplo kann auch früher kommen.

Konsultationsprozess mittels KOMBau

Unter Berücksichtigung der Anforderungen von TTT / Annex VII werden neue unterjährige Fahrplanprodukte eingeführt

Migrationszeitraum Fplj 2027: Übersicht Fahrplanprodukte und zugehörige Prozesse



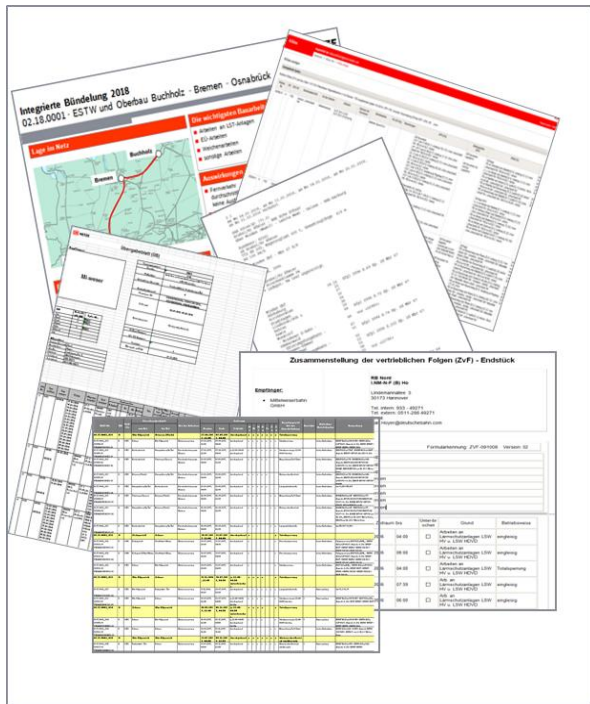
2 Konsultationsprozess KOMBau

(1) Grobplanungsergebnis (2) Grobplanungsergebnis nach Stellungnahme (3) Feinplanungsergebnis (4) Netzausgelöste Änderung (5) Baufahrplananordnung

Die **KOMBau** beseitigt Medienbrüche und erhöht die Nachvollziehbarkeit für die Kund:innen

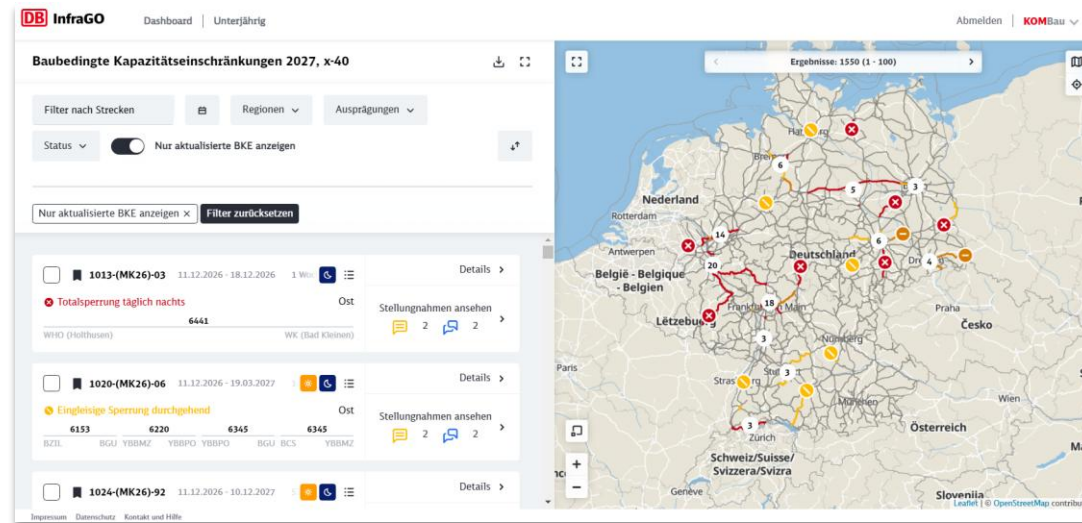
Von einer Dokumentenflut ...

Unser Ziel ist die Realisierung der Anforderungen von Kunden



...zu einem zentralen Kommunikationsmedium

Weiterentwicklung unter Berücksichtigung der Anforderungen aus Annex VII – die **KOMBau** ist für die **1. Konsultationsphase** gem. Annex VII **seit August 2023 in Betrieb**. Seit **Oktober 2024** wird die **2. Konsultationsphase** und seit **März 2025** wird die **3. Konsultationsphase** über die **KOMBau** abgehandelt.



- Durchgängigkeit und Historisierung über alle Prozessphasen
- Integrierte Erfassung von Stellungnahmen
- Bedarfsgerechte Information mit vielfältigen Filter- und Exportmöglichkeiten
- Einheitliches Bedienkonzept in allen Prozessphasen
- Digitale Schnittstellen
- Tagesscharfe Zuglaufsicht mit Berücksichtigung von Mehrfachbetroffenheiten (MFB)

Konsultation mittels KOMBau nach Regelprozess im Migrationsjahr 2027

Fplj 2027

z-24

GPE

z-21

Annahme

SN

Ablehnung

z-15

GPEnS

z-14

Annahme

Ablehnung

z-8

FPE
(Trasse wird
konstruiert)

FPE
(Trasse wird
storniert)

Das **GPE (Grobplanungsergebnis)** zeigt geplante Änderungen an einer Trasse. KOMBau zeigt das GPE unverändert an und wird in Zukunft die Unterschiede zur ursprünglich bestellten Trasse hervorheben.

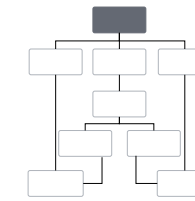
Durch eine **SN (Stellungnahme)** kann ein Zugangsberechtigter detailliert auf das GPE der DB InfraGO reagieren. Neben einer Stellungnahme sind auch eine **Annahme** oder eine **Ablehnung** des GPE möglich.

Das **GPEnS (Grobplanungsergebnis nach Stellungnahme)** ist die von DB InfraGO geprüfte und überarbeitete Trassenplanung nach der Stellungnahmephase. Es enthält alle umsetzbaren Änderungswünsche und zeigt die neue geplante Trassenführung. ZB können es nur annehmen oder ablehnen, jedoch nicht erneut kommentieren.

Das **FPE (Feinplanungsergebnis)** markiert den Abschluss des Änderungsprozesses und zeigt die endgültige Trassenführung mit finalen Fahrzeiten und bestätigten Betroffenheiten.

Detailansicht

Grobplanungsergebnis (GPE) [z-24]



Definition Fahrplanprodukt

- Das **GPE** zeigt geplante Änderungen an einer Trasse
- **Veröffentlichung:** Montags 06:00 Uhr als PathDetailsMessage in KOMBau
- **Stornierungen:** per PathNotAvailableMessage
- KOMBau zeigt GPE unverändert an und wird zukünftig Unterschiede zur ursprünglich bestellten Trasse hervorheben

Details Screenshot

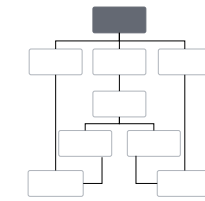
- 1** Zentrale Übersichtsseite mit detaillierter Ansicht relevanter Trassen
→ Zugriff über Navigationspunkt „GPE & FPE“
- 2** Darstellung der Trassendaten in Tabellenform
→ eine Zeile pro Trasse mit relevanten Trasseninformationen für schnellen Überblick
- 3** Strukturierte Themenblöcke erleichtern Analyse und Bearbeitung

OTN	Linie	Baureihe	Zugg	Typ	Status	Frist (Tage)	Start	Ziel	Betroffene Region	Verkehrswoche	KW
6341	S8	423	47 - S	GPE	Offen	2	AH	MH	O	11.08. - 17.08.25	KW 3
10733	S6	430	47 - S	GPE	SN Entwurf	2	EMST	EPD	N	11.08. - 17.08.25	KW 3
34567	RE4	440	40 - RE	GPE	Offen	2	HH	KKO	N W	11.08. - 17.08.25	KW 3
10730	RB10	425	41 - RB	GPEEnSN	Offen	2	FK	KHNR	M SW	11.08. - 17.08.25	KW 3
11064	S1	420	47 - S	GPEEnSN	Zugestimmt	2	AH	AIZ	SO	11.08. - 17.08.25	KW 3
52037	S2	420	47 - S	GPE	Stellungnahme	8	EMST	EDO	W	18.08. - 24.08.25	KW 3
11407	RE70	612	40 - RE-D	GPE	Storniert	8	EPD	HG	SW	18.08. - 24.08.25	KW 3
11145	IC30	IC2	12 - IC-A	GPE	Zugestimmt	8	NN	NWH	SO M SW	18.08. - 24.08.25	KW 3
10360	S1	490	47 - S	GPE	Storniert	abgelaufen	BFP	WNR	S	04.08. - 10.08.25	KW 3
11360	IC12	147.5	12 - IC	FPE	GPE	Zugestimmt	WR	WG	SW S	14.07. - 20.07.25	KW 2

Hinweis: Die dargestellten Inhalte und Daten sind rein fiktiv und entsprechen keiner realen Planung.

Detailansicht

Grobplanungsergebnis (GPE) [z-24]



Definition Fahrplanprodukt

- Das **GPE** zeigt geplante Änderungen an einer Trasse
- **Veröffentlichung:** Montags 06:00 Uhr als PathDetailsMessage in KOMBau
- **Stornierungen:** per PathNotAvailableMessage
- KOMBau zeigt GPE unverändert an und wird zukünftig Unterschiede zur ursprünglich bestellten Trasse hervorheben

Details Screenshot

- 1** Detaillierte Darstellung eines Planungsergebnisses mit Laufweg, Laufwegspunkten und Zugcharakteristik
- 2** Enthält direkte Hinweise und Anmerkungen der DB InfraGO
- 3** Verlinkungen zu Baukapazitätseinschränkungen
- /** Zukünftig: Vergleich zwischen Planungsergebnis und Regeltrasse

34567 HH - KKO GPE **Offen** Frist: 2 Tage FPE

Path-ID	PA 06GZUANQW6 E2	Planungswoche	Mo 11.08.2026 - So 17.08.2025
Betref. Region	N W	Verkehrstage	Mo Di Mi Do Fr Sa So
Kundennr.	Bestellung: D3217; Durchführung: D3217	Zugehörige BKE	10: 0c15f55e ↗ 0c15f55e ↗ 0c15f55e ↗ 0c15f55e ↗ ...

2 Nachricht der DB InfraGO AG
Betriebliche Wartung auf Streckenabschnitt Raum KK, Umleitung Porz unvermeidbar

3 Verwandte Vorgänge (17)
Kontakt DB InfraGO AG
Weitere Informationen

Grobplanungsergebnis (GPE)

Vergleich von GPE zu Regeltrasse

Laufweg

1 Durch

- HH Hannover Hbf** DE 14124
Kundenhalt ZCH 1
Ab 16:35 16:35 +0
- EBIL Bielefeld Hbf**
Kundenhalt
An 17:05 17:05 +0
Ab 17:09 17:09 +0
- EHG Hagen Hbf**
Durchfahrt
An 18:00 18:00 +0

HH - Hannover Hbf DE 14124

Betriebsstelle (BST) Zugcharakteristik (ZCH)

Halteart Kundenhalt * Pflichtfeld

Angaben zum Halt

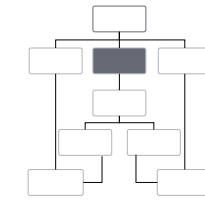
Uhzeit-Typ: Exakt Uhzeit (hh:mm:ss): 16:35:43

Richtung bei Ankunft: Richtung bei Abfahrt

Frist 1 Tag

Hinweis: Die dargestellten Inhalte und Daten sind rein fiktiv und entsprechen keiner realen Planung.

Detailansicht Stellungnahme (SN) [z-21]



Definition Fahrplanprodukt

- Durch das Verfassen einer **SN (Stellungnahme)** kann ein Zugangsberechtigter detailliert auf das GPE (Grobplanungsergebnis) der DB InfraGO reagieren.
- Der Zeitraum für Stellungnahmen umfasst drei Wochen (z-24 bis z-21).
- Neben einer Stellungnahme sind auch eine Annahme oder eine Ablehnung des GPE möglich.

Details Screenshot

- 1** Anpassung von Laufwegen (Umleitungen und Teilausfälle)
- 2** Anpassung von Laufwegspunktangaben wie Ankunft und Abfahrtzeiten, Haltezeiten, Streckenpunktangaben, Haltearten
- 3** Anpassung von Zugaktivitäten und Zugcharakteristiken

The screenshot displays the 'Laufweg' (Route) overview on the left and the detailed 'HH - Hannover Hbf DE 14124' stop configuration on the right. The route overview shows stations from HH Hannover Hbf to KB Bonn Hbf. The detailed view for Hannover Hbf includes fields for 'Ankunft' (Arrival) and 'Abfahrt' (Departure) with time and type settings, and 'Zugaktivität' (Train Activity) with connection details.

Station	Art	Zeit	Info
HH Hannover Hbf	Kundenhalt	ZCH 1	
EBIL Bielefeld Hbf	Durchfahrt	D	16:26 16:26
EHM Hamm (West) Pbf	Kundenhalt	ZCH 2	An 16:26 16:26 +1 Ab 16:26 16:26 +1
EHG Hagen Hbf	Kundenhalt	BST	An 16:26 16:26 Ab 16:26 16:26
KPRH Porz (Rhein) HP	Durchfahrt	D	16:26 16:26
KK Köln Hbf	Kundenhalt	BST, ZCH 3	An 16:26 16:26 Ab 16:26 16:26
KB Bonn Hbf	Kundenhalt		An 16:26 16:26 Ab 16:26 16:26

HH - Hannover Hbf DE 14124

Betriebsstelle (BST): [Dropdown]
Zugcharakteristik (ZCH): [Dropdown]

Halteart: Durchfahrt Kundenhalt Bedarfshalt

Angaben zum Halt

Ankunft

Uhrzeit-Typ: Uhrzeit (hh:mm:ss)*: Tageswechsel (+1):

Richtung bei Ankunft:

Abfahrt

Uhrzeit-Typ: Uhrzeit (hh:mm:ss)*: Tageswechsel (+1):

Richtung bei Abfahrt:

Mindesthaltezeit:

Streckenpunkt*:

Zugaktivität (Train Activity)

0046 Anschlussbeziehung zu einem anderen Zug

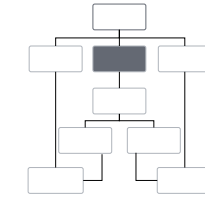
Angaben zum Anschlusszug

Reference Train ID: Linien-Nr.: OTN: Betriebsstelle:

Mindesthaltezeit:

Hinweis: Die dargestellten Inhalte und Daten sind rein fiktiv und entsprechen keiner realen Planung.

Detailansicht Stellungnahme (SN) [z-21]



Definition Fahrplanprodukt

- Durch das Verfassen einer **SN (Stellungnahme)** kann ein Zugangsberechtigter detailliert auf das GPE (Grobplanungsergebnis) der DB InfraGO reagieren.
- Der Zeitraum für Stellungnahmen umfasst drei Wochen (z-24 bis z-21).
- Neben einer Stellungnahme sind auch eine Annahme oder eine Ablehnung des GPE möglich.

Details Screenshot

- 1** Einbinden neuer möglicher Laufwege, um Kundenwünsche so genau wie möglich abzubilden
 - 2** Direkte Visualisierung in den Laufweg der Stellungnahme
- / Modalentwicklung gemeinsam mit dem Markt

Umleitung anlegen

Vergleich von zu [Meine SN](#)

Laufweg Durch **1**

- HH Hannover Hbf**
Kundenhalt
Ab 16:35
- EBIL Bielefeld Hbf** (highlighted)
Kundenhalt
An 17:05
Ab 17:09
- EHG Hagen Hbf**
Durchfahrt
D 18:00
- KPRH Köln Porz (Rhein) HP** (highlighted)
Kundenhalt
An 18:40
Ab 18:43

Betriebsstellen auswählen **2**

Wählen Sie die Betriebsstellen des Laufwegs aus, zwischen denen der Zug umgeleitet werden soll. Über welche Betriebsstelle soll der Zug stattdessen fahren?

Beginn der Umleitung*

Über*

Über

Ende der Umleitung*

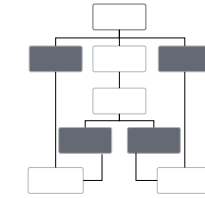
Weitere Betriebsstellen der neuen Umleitung werden nicht automatisch im Laufweg angezeigt.

* Pflichtfeld

Hinweis: Die dargestellten Inhalte und Daten sind rein fiktiv und entsprechen keiner realen Planung.

Exkurs

Zustimmen & Ablehnen GPE / GPEnS [z-21 / z-14]



Fristigkeiten

- **GPE (3 Wochen Frist)**
 - Stellungnahme verfassen
 - Ablehnen
 - Zustimmung
- **GPEnS (1 Woche Frist)**
 - Ablehnen
 - Zustimmung

Details Screenshot

- 1** Solange die Frist aktiv ist, kann der Status verändert werden
- /** Übergabe an DB InfraGO erst nach Ablauf der Frist

34567 HH - KKO **GPE** Offen Frist: 2 Tage **1**

Path-ID	PA 06GZUANQW6 E2	Planungswoche	Mo 11.08.2026 - So 17.08.2025
Betref. Region	N W	Verkehrstage	Mo Di Mi Do Fr Sa So
Kundenr.	Bestellung: D3217; Durchführung: D3217	Zugehörige BKE	10: 0c15f55e ↗ 0c15f55e ↗ 0c15f55e ↗ 0c15f55e ↗ ...

Grobplanungsergebnis (GPE) Vergleich von **GPE** zu **Regeltrasse**

Laufweg Durchfahrten

- HH Hannover Hbf** DE 14124
Kundenhalt **ZCH 1**
Ab 16:35 **16:35** +0
- EBIL Bielefeld Hbf**
Kundenhalt
An 17:05 **17:05** +0
Ab 17:09 **17:09** +0
- EHG Hagen Hbf**
Durchfahrt
An 18:00 **18:00** +0

HH - Hannover Hbf DE 14124

Betriebsstelle (BST) Zugcharakteristik (ZCH)

Halteart Kundenhalt * Pflichtfeld

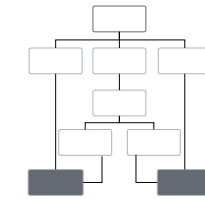
Angaben zum Halt

Uhzeit-Typ Exakt Uhzeit (hh:mm:ss) 16:35:43

Ablehnen **Zustimmen** **Stellungnahme Verfassen**

Hinweis: Die dargestellten Inhalte und Daten sind rein fiktiv und entsprechen keiner realen Planung.

Detailansicht Feinplanungsergebnis (FPE) [z-8]



Definition Fahrplanprodukt

- Das FPE (Feinplanungsergebnis) markiert den Abschluss des Änderungsprozesses und zeigt die endgültige Trassenführung mit finalen Fahrzeiten und bestätigten Betroffenheiten.
- **Bereitstellung:** Unmittelbar nach Erhalt als PathDetailsMessage in KOMBau

Details Screenshot

- 1 Gleicher Aufbau wie bei einer GPE oder GPEnS
- / Dient der reinen Information ohne Möglichkeit eine Stellungnahme abzugeben
- / Historisierung des Abstimmungsprozess weiterhin gegeben

DB KOMBau Startseite GPE & FPE

OTN 34567 Start - Ziel der Regeltasse Hannover Hbf - Koblenz Hbf Path ID Old PA 06GZUANQW6 E1 Reference Train ID PR 000733279067

← Zurück

Laufweg : Durchfahrten

- HH Hannover Hbf Kundenhalt ZCH 1
Ab 16:35 16:35 +0
- EBIL Bielefeld Hbf Kundenhalt
An 17:05 17:05 +0
Ab 17:09 17:09 +0
- EHG Hagen Hbf Durchfahrt
D 18:00 18:00 +0
- KPRH Porz (Rhein) HP Kundenhalt ZCH 2
An 18:40 18:40 +0
Ab 18:43 18:43 +0
- KB Bonn Bhf Kundenhalt
An 19:05 19:05 +0
Ab 19:10 19:10 +0
- KRE Remagen Kundenhalt
An 19:24 19:24 +0
Ab 19:30 19:30 +0
- KKO Koblenz Hbf

HH - Hannover Hbf DE 14124

Betriebsstelle (BST) Zugcharakteristik (ZCH)

Halteart
 Durchfahrt Kundenhalt Betriebshalt * Pflichtfeld

Angaben zum Halt

Uhrzeit-Typ: Exakt Uhrzeit (hh:mm:ss): 16:35:43 Tageswechsel (+1): Ändere den Uhrzeit Typ, um eine Uhrzeit eingeben zu können.

Richtung bei Ankunft: - Richtung bei Abfahrt: Bielefeld Hbf Gleis-Nr.: 4

Streckenpunkt*: Start

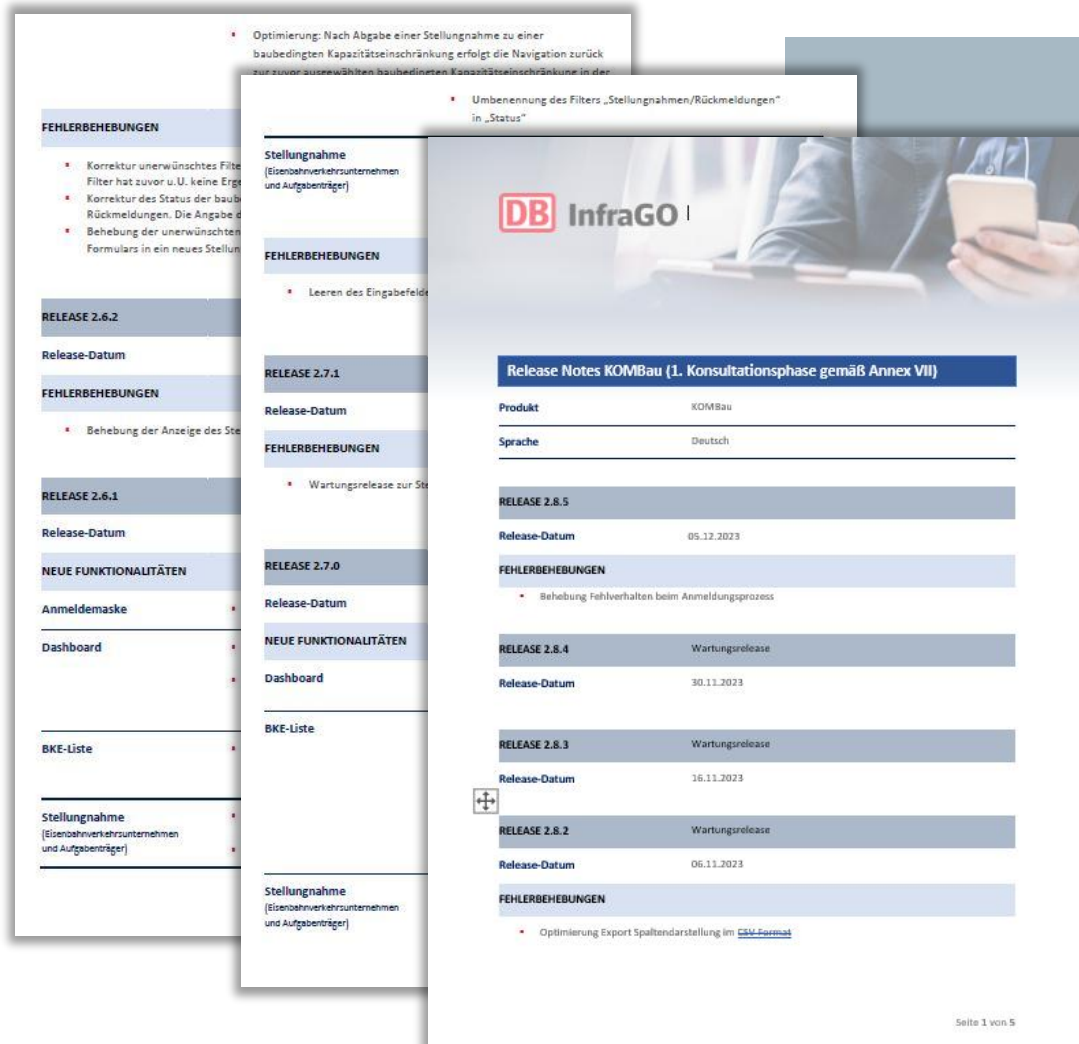
Train Activity

0046 Anschlussbeziehung zu einem anderen Zug

Angaben zum Anschlusszug

Reference Train ID: TR 3114 010000000000 00 2025 Linien-Nr.: 12345 OTN: 12345 Betriebsstelle: HH - Hannover Hbf (LPC)

Hinweis: Die dargestellten Inhalte und Daten sind rein fiktiv und entsprechen keiner realen Planung.



Die jeweils aktuellen **Release Notes** mit Beschreibung der neuen Funktionalitäten (und weiteren Optimierungen und Fehlerbehebungen) sowie die aktualisierte **Bedienungsanleitung** sind wie gewohnt veröffentlicht unter: [KOMBau Info \(Internet\)](#)

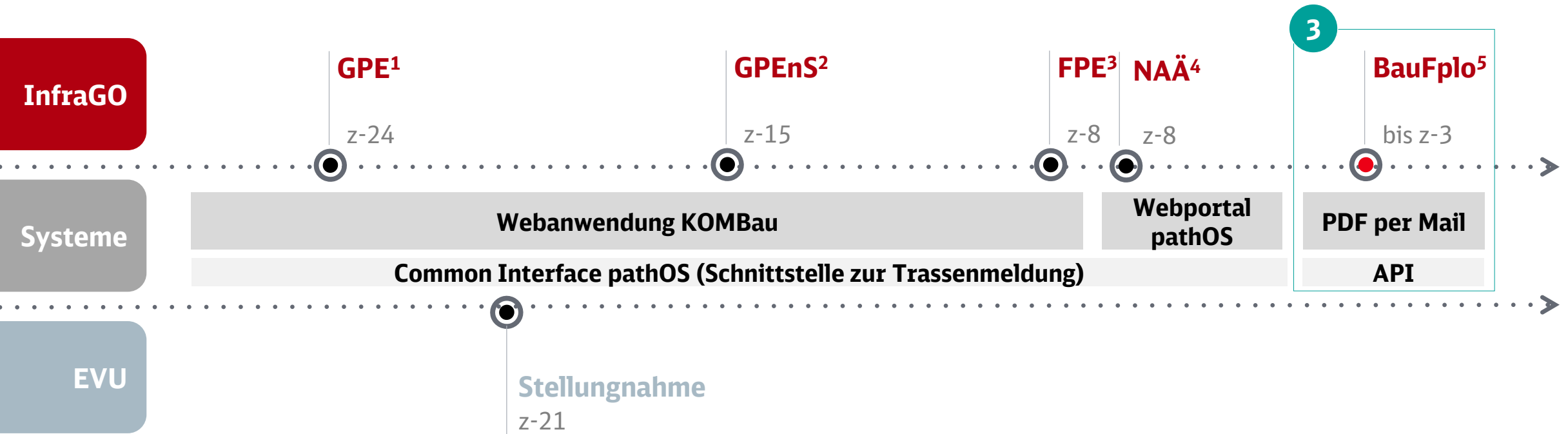
Bei fachlichen Fragen, Fehlermeldungen und Anmerkungen zum Inhalt der **KOMBau** wenden Sie sich bitte an: ARTKOM-Support@deutschebahn.com

Digitale BauFplo

Startschuss für den Hochlauf in 2026

Unter Berücksichtigung der Anforderungen von TTT / Annex VII werden neue unterjährige Fahrplanprodukte eingeführt

Migrationszeitraum Fplj 2027: Übersicht Fahrplanprodukte und zugehörige Prozesse



3 Digitale BauFplo / Durchführungsdokument

(1) Grobplanungsergebnis (2) Grobplanungsergebnis nach Stellungnahme (3) Feinplanungsergebnis (4) Netzausgelöste Änderung (5) Baufahrplananordnung

Die digitale BauFplo reiht sich in die neue Fahrplanwelt ein und erzielt positive Effekte bei Digitalisierung und Betrieb

VON

ZU

Logik



Sicht auf einzelne Baumaßnahmen je BauFplo
→ Keine Gesamtsicht
→ Mehrere BauFplo pro Zugfahrt

Sicht auf gesamte Zugfahrt je BauFplo
→ Überregionale Sicht (Start bei Ziel)
→ Eine BauFplo pro Zug und Verkehrstag

Format



Keine unterstützte Schnittstelle
→ PDF sowie xml-Datensätze, ohne Gewährleistung, möglich

Direkte Anbindung an Daten-Schnittstelle
→ Maschinenlesbare Formate (xml, json)
zusätzlich zu PDF

Schnittstelle



Hoher manueller Aufwand in der Erstellung
→ Hohe Fehlerquote bei Erstellung
→ Händisches Zusammenstellen für Zugfahrt

Automatische Erstellung
→ Fehlerquellen systemisch ausgeschlossen
→ Geringerer Aufwand bei InfraGO und EVU

**Daten-
qualität**



Geringe EBU-La-Quote
→ Hohe Anzahl an Sonderlösungen zur digitalen Darstellung von Fplo

Nahezu 100% EBU-La-Quote
→ Standardformat EBU-La

Exkurs: Gegenüberstellung BauFplo alt vs. BauFplo neu

VON

ZU

In Anordnung über den
Zugverkehr eingetragen:

(Datum) (Name)

DB Netz AG
RB Ost
Baubetriebsmanagement / Baufahrplan
I.NB-O-F 43 cf
(Rufnummer: 030 297-40210 (intern: 999))
07.09.2021

Fplo 10005_O

- gültig vom 03.10.2021 bis 31.10.2021 -
- Nachtrag 4 -

Baumaßnahme: sonstige Arbeiten NKK / BBKB G19+11 Baulogistik /
50053 in Bln-Blankenburg
in Bln-Blankenburg

Kunde:

Zugübersicht Zugnummer	Verkehrstag	lfd. Nr.
1707	03.10.2021	2.1
	10.10.2021	
	17.10.2021	
	24.10.2021	
	31.10.2021	
78455	09.10.2021	7.1
	23.10.2021	

Eine Bau-
maßnahme

Eine
Zugnummer

Mehrere
Zugnummern

1-n Bau-
maßnahmen

17.03.2025

1

BauFplo_99999_2025-04-05_V1 gültig am 05.04.2025

1. Rahmendaten:

Kunde: BSV Fernverkehr
Kundenr.: Z9999
Zugnummer: DPF 99999 (31.1)
Verkehrstag: 05.04.2025
Laufweg: Frankfurt (M) Hbf - Fulda
Geforderte Streckenklasse: C2
Notbremsüberbrückung: Ja

2. Baumaßnahmen:

Vorgang	Zeitraum	Beschreibung
90000	01.04.-23.04.2025	Bstg Arb
50020	01.04.-16.04.2025	LST Arb

Hinweis: Die dargestellten Inhalte und Daten sind rein fiktiv und entsprechen keiner realen Planung.

(1) Aktuelles Format der digitalen BauFplo

Mit der Betriebserprobung bereiten wir sukzessive die Einführung der digitalen BauFplo in 2026 vor

Einblick in die laufende Betriebserprobung

Stand 26.11.25



107

veröffentlichte BauFplon



7

teilnehmende EVU



107

beantwortete Fragen &
Veröffentlichung im FAQ



5 von 7

Regionen sind Teil der Erprobung



8

EVU in Vorgesprächen



12

verprobte Anwendungsfälle

Die DB InfraGO bietet eine unterstützte XML-Schnittstelle zum digitalen Abruf und Verarbeiten der BauFplo an



Digitaler Datenabruf der BauFplo

QUERY PARAMETERS	
verkehrstagVon <small>required</small>	string <date> Example: <code>verkehrstagVon=</code> Datum des ersten Verkehrstags zur Einschränkung der abgefragten BauFplo
verkehrstagBis <small>required</small>	string <date> Example: <code>verkehrstagBis=</code> Datum des letzten Verkehrstags zur Einschränkung der abgefragten BauFplo
zugnummer	string Example: <code>zugnummer=</code> Zugnummer des betroffenen Zuges zur Einschränkung der abgefragten BauFplo
startBetriebsstelle	string Example: <code>startBetriebsstelle=</code> Ril100 Kürzel des Abfahrtsbahnhofs zur Einschränkung der abgefragten BauFplo
zielBetriebsstelle	string Example: <code>zielBetriebsstelle=</code> Ril100 Kürzel des Zielbahnhofs zur Einschränkung der abgefragten BauFplo

Anfrage EVU:
Abruf BauFplo
gefiltert nach Zug
und Tag



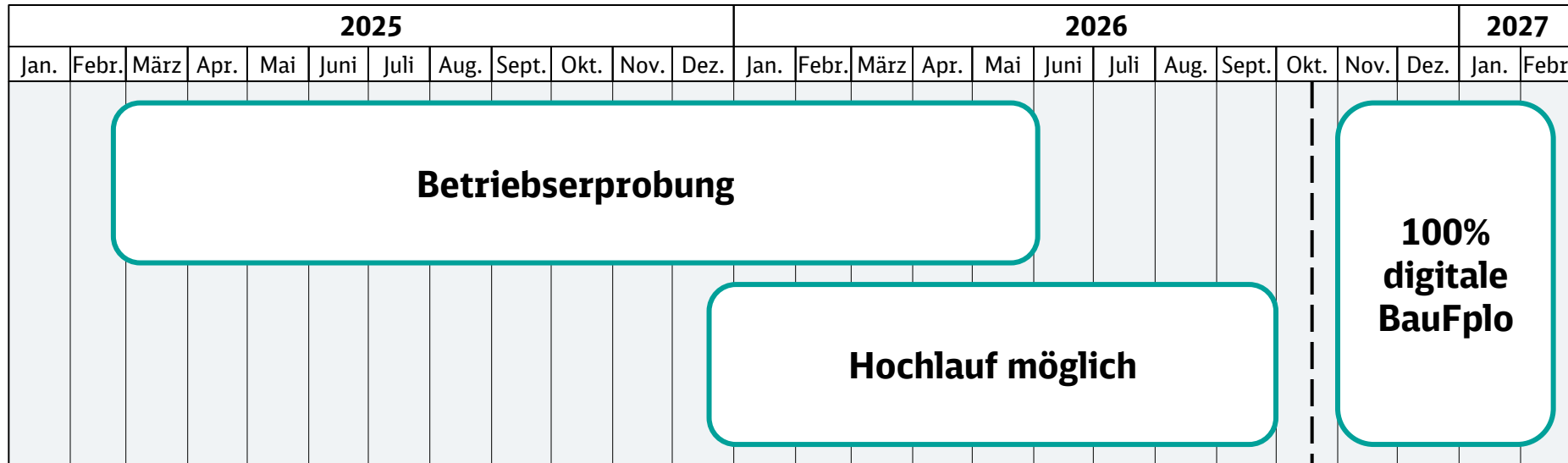
Antwort EIU:
Digitale BauFplo
dieses Zuges an
diesem Tag

Beschreibung

- Verfügbar sind sämtliche in der PDF vorhandenen Attribute
- Ein Datensatz entspricht einem Zug
- Eine Schnittstellendokumentation sowie eine Anleitung für den Testzugang zur BauFplo API sind über unsere [Website](#) abrufbar

Mit Einführung des Annex VII im uj Bau löst die digitale BauFplo die bisherige BauFplo Ende 2026 vollständig ab

Rollout digitale BauFplo 2025-2027



Wichtig: Da es sich bei der BauFplo um ein kritisches Fahrplanprodukt handelt, darf ein Zug **nur in einem Format** kommuniziert werden, um die Datenkonsistenz und damit die Sicherheit zu wahren.

Schnittstellen-Spezifikation steht zur Verfügung: EVU-seitige Entwicklung möglich

Hochlauf digitale BauFplo in Abstimmung mit EVU möglich

Finale Umstellung

Die Umstellung auf die neue BauFplo ist alternativlos und bringt Veränderungen für die EVU mit sich



Auf neuer Logik aufbauen



Systemseitige Anpassungen vornehmen



Veränderte Prozesse und Kommunikation umsetzen

Finale Umstellung

- **Mehrzahl an Dokumenten** aufgrund von neuer Logik: Nicht mehr eine BauFplo je Baumaßnahme, sondern eine BauFplo je Zug und Verkehrstag

- **Anbindung an Schnittstelle** empfohlen
- **PDF Versand** erfolgt weiterhin (im neuen Format)

- **Zuglauf** muss **nicht mehr aus einzelnen Sammel-Fplon zusammengesetzt** werden, sondern wird als gesamthaftes Dokument bereitgestellt

Hochlauf 2026

- Bei Teilnahme an der Betriebserprobung und **im Hochlauf** ist es notwendig, mit **beiden Formaten** umgehen zu können

- Im **Hochlauf Parallelbetrieb** beider Systeme und Prüfung der **EVU-seitigen Systemlandschaft** (z.B. Abrechnungssysteme)

- **Befähigung Betriebsabläufe, Disposition und Tf schon jetzt** sicherstellen



Auch wenn seitens EVU keine techn. Anbindung an Schnittstelle erfolgt, wird mit der Einführung von Annex VII und der digit. BauFplo ab Q4/26 **ausschließlich das neue Format** mit Trassensicht, bestehend aus PDF und API, bereitgestellt.

Jetzt an der Betriebserprobung teilnehmen und die Vorteile der digitalen BauFplo kennenlernen!

Eckpunkte und Inhalte der Betriebserprobung

Trasse und zugehörige **Fahrplananordnung** wird individuell ausgewählt

Abstimmung je nach Konstellation **zwischen Konstrukteur und EVU** notwendig

Trassenauswahl für bestimmte Anwendungsfälle, Baumaßnahmen, Züge, Linien oder Bereiche. Ein Aussetzen ist jederzeit möglich

EVU kann anhand der digitalen BauFplo ihre internen Prozesse prüfen, da manuelle Anpassungen aufgrund Formatänderung notwendig sein können

So funktioniert die Teilnahme

Checkliste

- ✓ Kontakt aufnehmen über bsv@deutschebahn.com
- ✓ Vereinbarung eines Info-Termins und Besprechung des weiteren Vorgehens
- ✓ Gemeinsame Trassenauswahl
- ✓ Erste digitale BauFplo erhalten
- ✓ Feedback senden



Die Betriebserprobung ist die Gelegenheit, um sich **bereits jetzt mit dem neuen Format vertraut zu machen** und verschiedene Anwendungsfälle zu erproben!

Ihre bisherigen Top-Fragen zur digitalen BauFplo auf einen Blick



Frage

Antwort

Wann erfolgt die **finale Umstellung** auf die digitale BauFplo?

Die finale Umstellung auf die BauFplo erfolgt zum Oktober 2026. Wird ein FPE von Annex VII verschickt, erfolgt automatisch die BauFplo im neuen Trassensicht-Format.

Wie sieht der **Hochlauf in 2026** genau aus? Was erwartet uns als EVUs?

In 2026 kann die BauFplo sowohl im alten als auch im neuen Format erhalten werden. Bis zum Oktober 2026 muss jedoch die Komplettumstellung auf die digitale BauFplo erfolgen.

Wieso nutzen wir in der **Betriebserprobung zwei Systeme** (Alt- und Neusystem) parallel?

Derzeit ist eine Komplett-Umstellung auf ein System nicht möglich, da wir noch in den Vorprodukten ZvF und ÜB arbeiten und aus diesem Grund Trassen mehrfach erstellen müssten. Wichtig ist jedoch: Eine BauFplo wird immer nur über ein System (und nicht doppelt) versendet.

Kann ich mir alle Züge meines EVUs wünschen oder **nur bestimmte Zugnummern**?

In der Betriebserprobung erfolgt eine individuelle Abstimmung zwischen EVU und dem jeweiligen Konstrukteur zu geeigneten Zügen ausgewählt. Bei einem gewünschten Hochlauf ist ebenfalls eine Vorabstimmung sinnvoll.

Gibt es die BauFplo auch für **Havarie-Fplon** oder werden diese im alten Format gesendet?

Ab Fahrplanjahr 2027 wird auch die Havarie im neuen Format und somit an der Schnittstelle zur Verfügung gestellt.

Fragen und Hinweise

Zeit für Ihre Fragen

 **30 Min.**

Bitte stellen Sie ihre Fragen im Chat und voten Sie interessante Fragen nach oben

Annex VII



Hier geht's zur Website

- Informationen zum neuen Prozess Baukommunikation
- Zusammenhang mit KOMBau
- FAQ

KOMBau



Hier geht's zur Website

- Informationen zur Webanwendung, inkl. Direktlink
- Bedienungsanleitung
- FAQ

Digitale BauFplo



Hier geht's zur Website

- Neuerungen auf einen Blick
- Beschreibung Testzugang auf BauFplo API
- Beispieldokumente in xml- und json-Format
- FAQ



Sie erhalten die gezeigte Unterlage im Anschluss an diese Veranstaltung.