

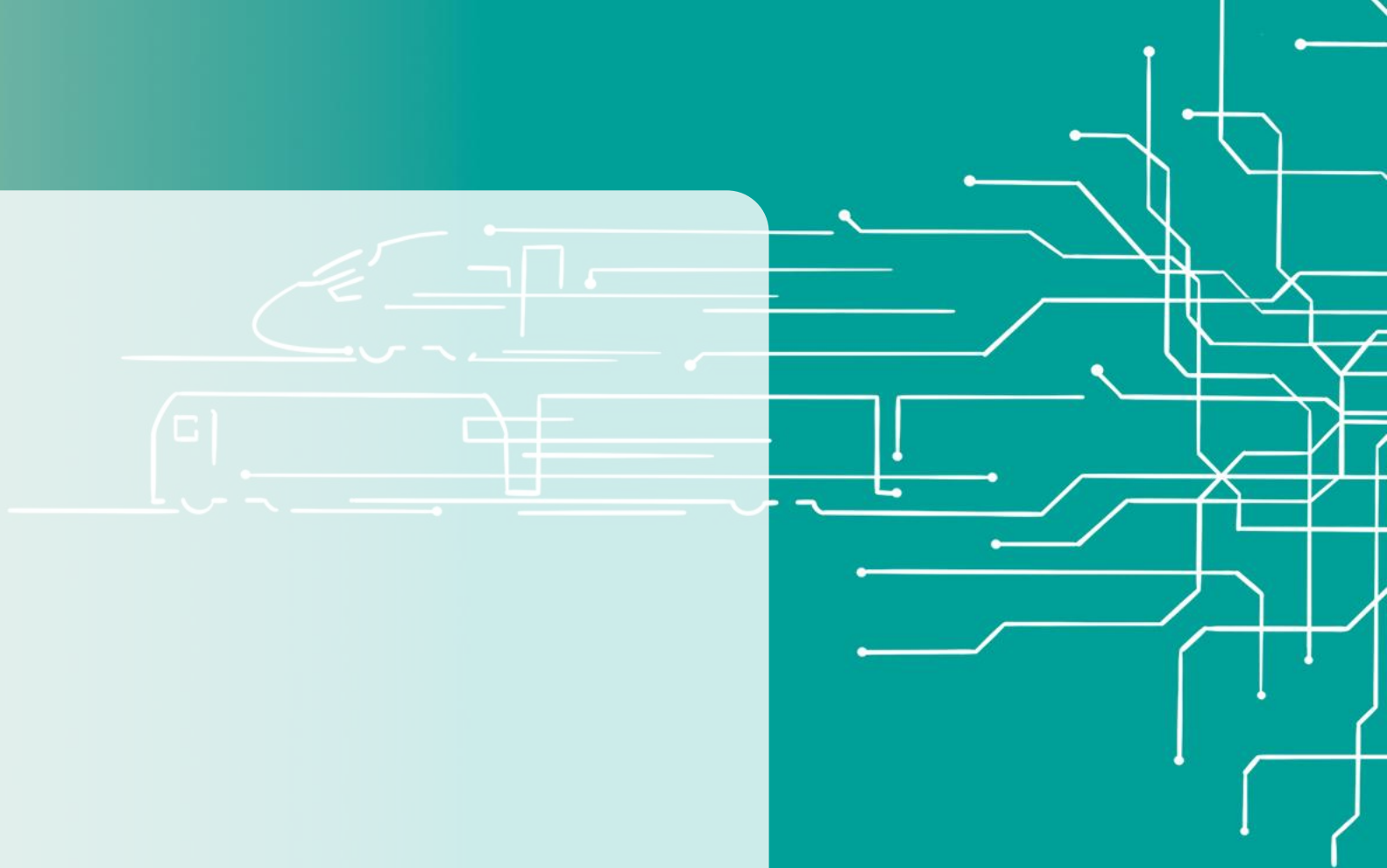


pathOS ist live

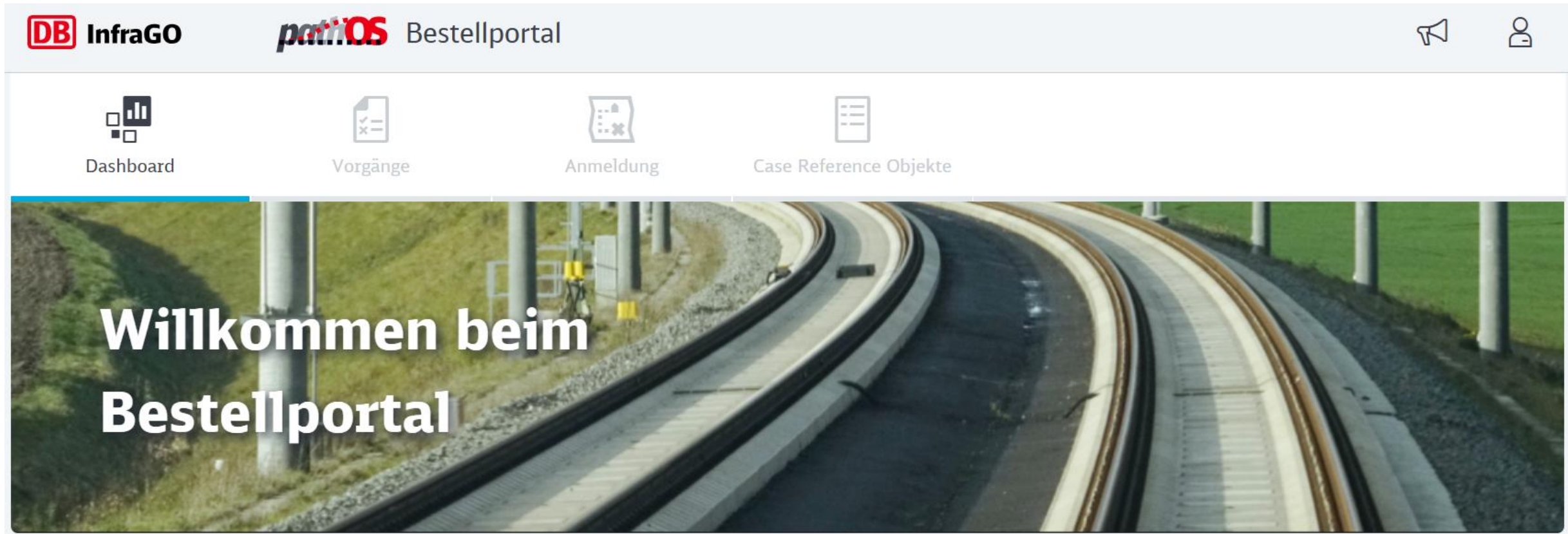
Wie geht es jetzt weiter?



DB InfraGO AG | Digitalisierungsforum 2026 | Frankfurt | 12.05.2026



Der erste Meilenstein zur erfolgreichen TTT-Einführung ist erreicht.



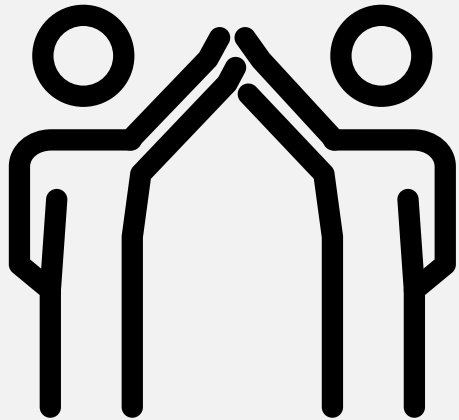
DB InfraGO pathOS Bestellportal

Dashboard Vorgänge Anmeldung Case Reference Objekte

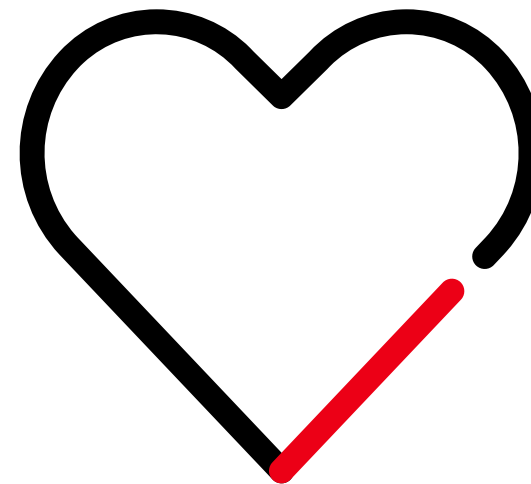
Willkommen beim Bestellportal

Die Trassenanmeldung wurde am 13.04. erfolgreich abgeschlossen und die Netzfahrplanerstellung ist am 14.04. erfolgreich gestartet!

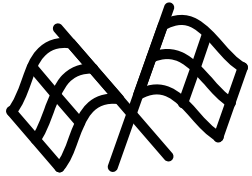
**Danke für
Euren
Einsatz!**



- ✓ **Die Trassenanmeldung wurde am 13.04.2026 erfolgreich abgeschlossen**
- ✓ **die Netzfahrplanerstellung ist am 14.04.2026 erfolgreich gestartet**
- ✓ **Vielen Dank an alle Beteiligten auf Kunden- und InfraGO-Seite!**



Mit dem Abschluss der Trassenanmeldung haben wir einen wichtigen Meilenstein für die Einführung von TAF/TAP TSI erreicht



- ✓ **96.923 Trassenanmeldungen** wurden erfolgreich über **pathOS Webportal und Common Interface (CI)** durchgeführt
- ✓ Anmeldung von **500 zusätzlichen internationalen Trassen über PCS** RNE (Path Coordination System)
- ✓ **Hohe Akzeptanz von Support und Sprechstunde** mit insgesamt 20 Sprechstunden und über 250 gelösten Kundentickets
- ✓ **Insgesamt sehr positives Kundenfeedback**



„ Die reibungslose Einführung und Umstellung des IT-Systems unterstreicht diese herausragende Teamleistung. Ein großes Dankeschön an euch alle! „

„ Macht bitte weiter so – genau dieser Einsatz bringt uns gemeinsam voran! „

Wie geht es weiter



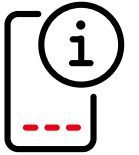
Nächste Schritte

- ✓ Letzter Schliff an Gelegenheitsverkehr und unterjährigem Bau
- ✓ Qualitätskontrolle der eingegebenen Trassen
- ✓ Anbindung Click&Ride-App



Vorgehen

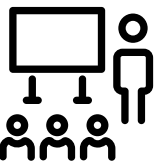
- ✓ Etablierung neuer Informationswege
- ✓ Wechsel von initialer Anmeldephase zu dauerhaftem Betriebsmodus
- ✓ Etablierung des neuen 24/7 Supports für pathOS
- ✓ Wir behalten den engen Kontakt zum Kunden durch Support, Schulungen und Sprechstunden!



- Während NEP1 tägliche Portal-Sprechstunden und wöchentliche CI-Sprechstunden
- Für die Einführungsphase GeIV sind die Sprechstunden auch wieder geplant
- Die Frequenz der Sprechstunden wird durch die Teilnahme gesteuert

- Gezieltes Schulungsangebot für Gelegenheitsverkehr

 [Link zum pathOS Schulungsangebot](#)



Das Onboarding der Schnittstellen kostet Zeit! Beginnen Sie so schnell wie möglich!

Onboarding dauert im Mittel 5 Wochen!
(Minimum 2 Wochen, Maximum 12 Wochen)



Sehr viele unterschiedliche
Herausforderungen bei den
Kundensystemen



Wenn Sie planen per IT-Schnittstelle (**Common Interface – CI**) zu bestellen, d.h. eine **eigene Software zur Bestellung** zu nutzen und noch nicht onboardet sind, **kommen Sie möglichst bald auf uns zu.**





Vielen Dank