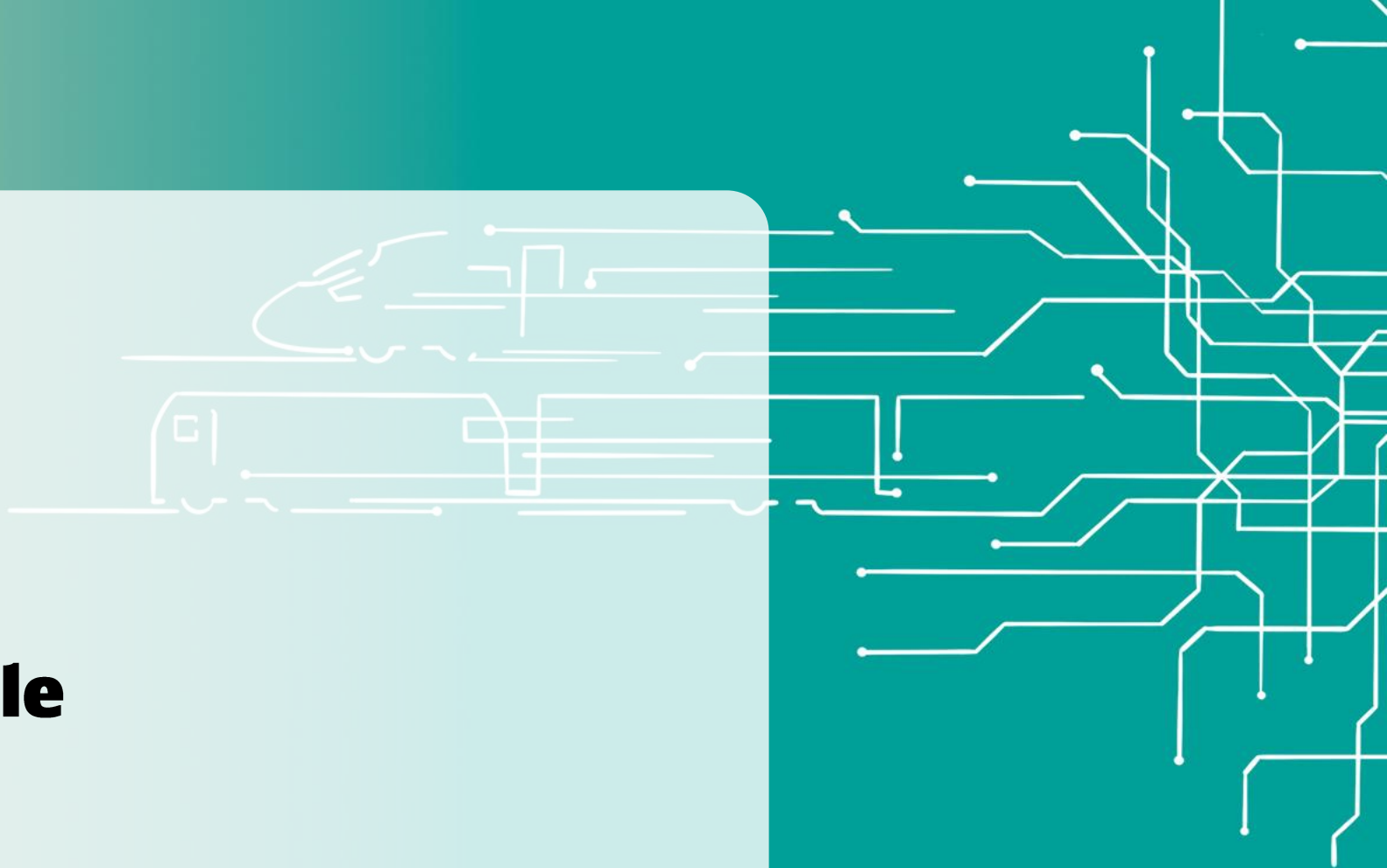




Die Virtuelle Leistelle der DB InfraGO



DB InfraGO AG | Digitalisierungsforum 2026 | Frankfurt am Main | 12.05.2026





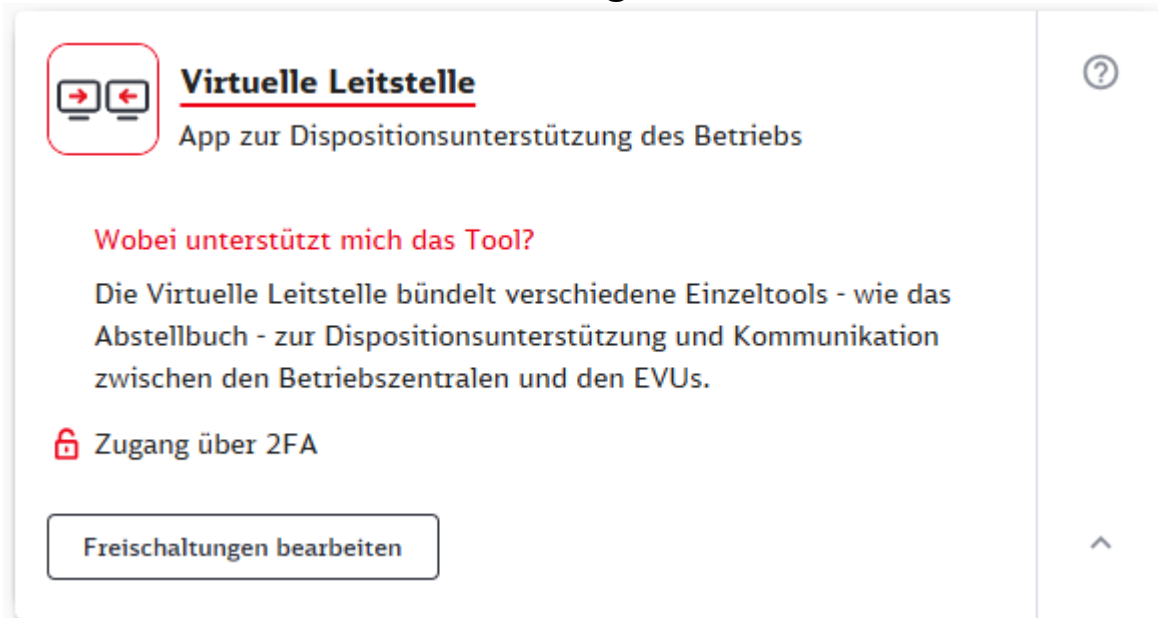
Zugangsbeantragung zur Virtuellen Leitstelle



DB InfraGO AG | Digitalisierungsforum 2026 | Frankfurt am Main | 12.05.2026

Zugangsbeantragung zur Virtuellen Leitstelle

- Die Zugangsbeantragung zur Virtuellen Leitstelle muss durch den Superuser im InfraPortal der DB InfraGO erfolgen.
- Die Virtuelle Leitstelle ist als Tool aufgeführt.



Virtuelle Leitstelle
App zur Dispositionsunterstützung des Betriebs

Wobei unterstützt mich das Tool?

Die Virtuelle Leitstelle bündelt verschiedene Einzeltools - wie das Abstellbuch - zur Dispositionsunterstützung und Kommunikation zwischen den Betriebszentralen und den EVUs.

Zugang über 2FA

Freischaltungen bearbeiten

- Für jeden Nutzer müssen Lese- und Schreibrechte für die Virtuelle Leitstelle sowie die gewünschten Kundennummern durch den Superuser eingerichtet werden.
- Nach erfolgter Freischaltungen (im InfraPortal und von der Netzleitzentrale Frankfurt) kann die Virtuelle Leitstelle unter dem Link http://web4bpa.app.db.de/virtuelle_leitstelle/start aufgerufen werden.
- WICHTIG: Während der Nutzung der Virtuellen Leitstelle müssen die Nutzer im InfraPortal angemeldet sein.



Räumen von Betriebsführungsgleisen

Information für EVU



DB InfraGO AG | Digitalisierungsforum 2026 | Frankfurt am Main | 12.05.2026

Anlass

- Abstellungen auf Betriebsführungsgleisen behindern den Betrieb auf dem Netz der DB InfraGO, aufgrund
 - mangelnder Überholmöglichkeiten oder Rückstaukapazitäten,
 - der Blockade von Bahnsteiggleisen,
 - der Behinderung von Bauarbeiten (Arbeiten im Gleis oder Baulogistik),
 - der Nichtdurchführbarkeit von außergewöhnlichen Sendungen (LÜ, Schwerwagen)



Geltendes Regelwerk

- INB 6.3.3.3.1
- Ril 420.0209



Ziel

- Reduzierung negativer Auswirkungen auf den Betriebsablauf
- Gewährleistung Durchführung von Zugfahrten und Bauarbeiten
- Flexibilität in der Betriebsführung sicherstellen



Kritikalität und Fristen



Akut

Betriebsführungsgleis dringend benötigt
Räumung durch verantwortliches EVU
zum definierten Zeitpunkt (in weniger als
48h)



Kritisch

Betriebsführungsgleis zeitnah benötigt
Räumung durch verantwortliches EVU in
den nächsten 48h



Ohne Kritikalität

Belegung Betriebsführungsgleis akzeptabel
Keine Räumung durch DB InfraGO
vorgesehen

Vereinfachte Darstellung des Ablaufs

DB InfraGO

BZ	<ul style="list-style-type: none"> • Eintrag im EAB anlegen • Bewertung Kritikalität 	<ul style="list-style-type: none"> • Information über Dringlichkeit • Übermittlung Frist zur eigenständigen Räumung 	<ul style="list-style-type: none"> • Erörterung über Weiterfahrtmöglichkeiten und alternative Abstellorte 			<ul style="list-style-type: none"> • Überwachen und Gewährleisten der Gleisräumung
NLZ				<ul style="list-style-type: none"> • Abstimmung Sachstand • Erläuterung nächste Schritte • Versenden schriftl. Aufforderung 	<ul style="list-style-type: none"> • Dokumente über abgestellten Zug abrufen • Feststellung Ablauf Frist • Beauftragung eines Kooperations-EVU 	<ul style="list-style-type: none"> • Überwachen und Gewährleisten der Gleisräumung • Abschlussdokumentation im EAB



Verantwortliche

s EVU	<ul style="list-style-type: none"> • Benachrichtigung via Mail über Aufnahme ins EAB 	<ul style="list-style-type: none"> • Nimmt Frist zur Kenntnis • Prüfen, ob Räumung mit eigenen Mitteln möglich ist 	<ul style="list-style-type: none"> • Erörterung über Weiterfahrtmöglichkeiten mit eigenen Mitteln 	<ul style="list-style-type: none"> • Nimmt finale Frist zur Kenntnis • Weiterhin Prüfen, ob Räumung mit eigenen Mitteln möglich ist 		<ul style="list-style-type: none"> • Zeigt den neuen Standort beim APS-Team an
Kooperations-EVU					<ul style="list-style-type: none"> • Prüft Leistungsfähigkeit und bestätigt den Auftrag 	<ul style="list-style-type: none"> • Meldet den neuen Standort

EVU

- BZ - Betriebszentrale
- EAB - elektronisches Abstellbuch
- EVU - Eisenbahnverkehrsunternehmen
- LÜ - Lademaßüberschreitung
- NLZ - Netzleitzentrale