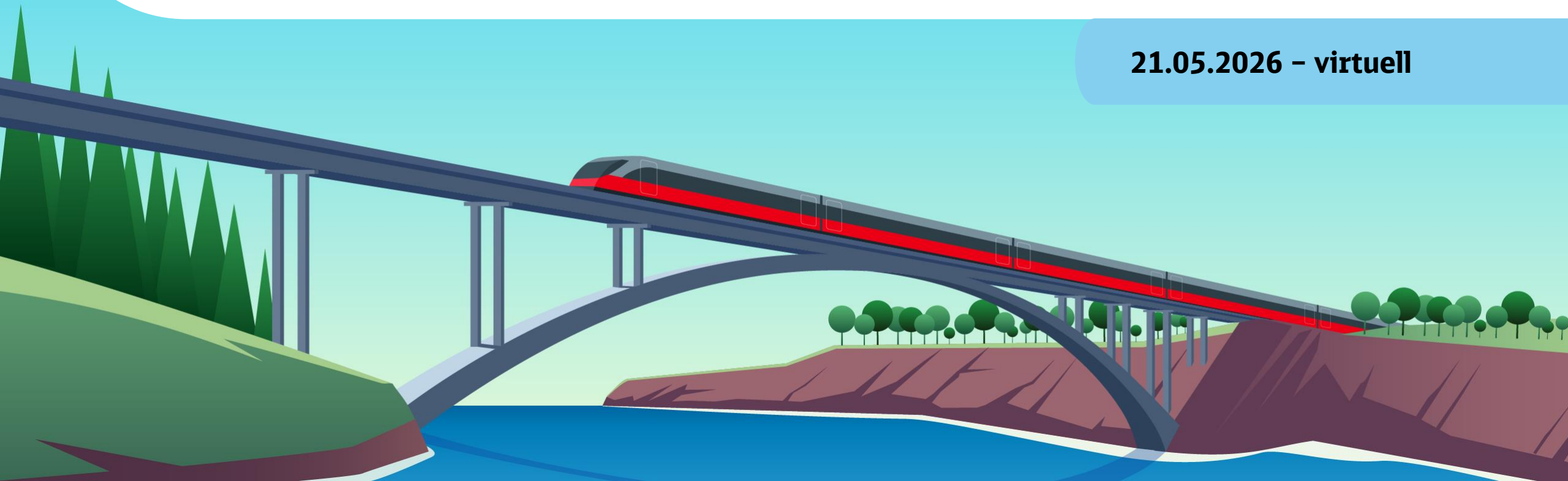


15. TAF/TAP TSI-Dialog der DB InfraGO

Austausch mit dem Markt

21.05.2026 – virtuell



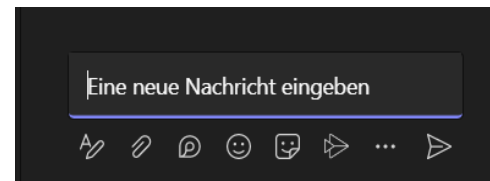
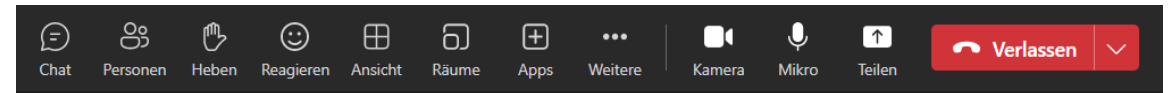
1. **Begrüßung**
2. Status TTT Einführung
3. Update pathOS
4. Click & Ride mit TTT
5. Fragen & Antworten
6. Zum Nachlesen: Nächste Termine

Wir wollen mit Ihnen in den Dialog treten – Welche Fragen haben Sie? Schreiben Sie diese bitte in den Chat

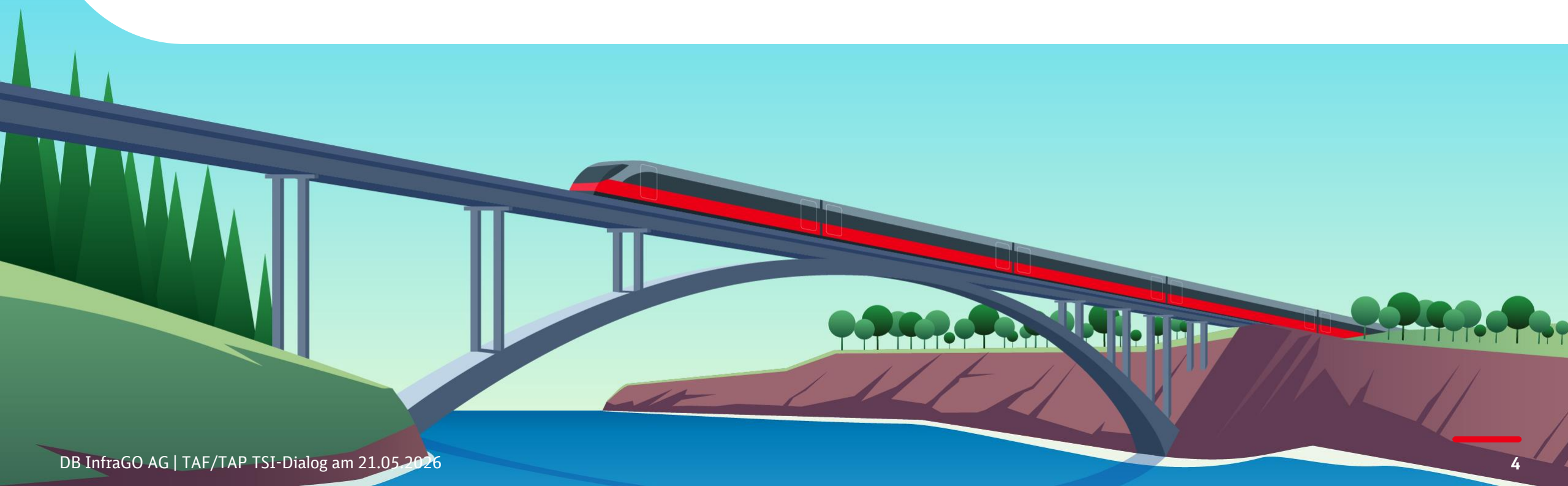


So können Sie eine Frage platzieren:

Bitte wählen Sie in MS Teams in der Menüleiste das Icon „Chat“ aus und schreiben Ihre Frage in das sich öffnende Fenster.



2. Status TTT Einführung





Ergebnisse seit letztem TTT-Dialog

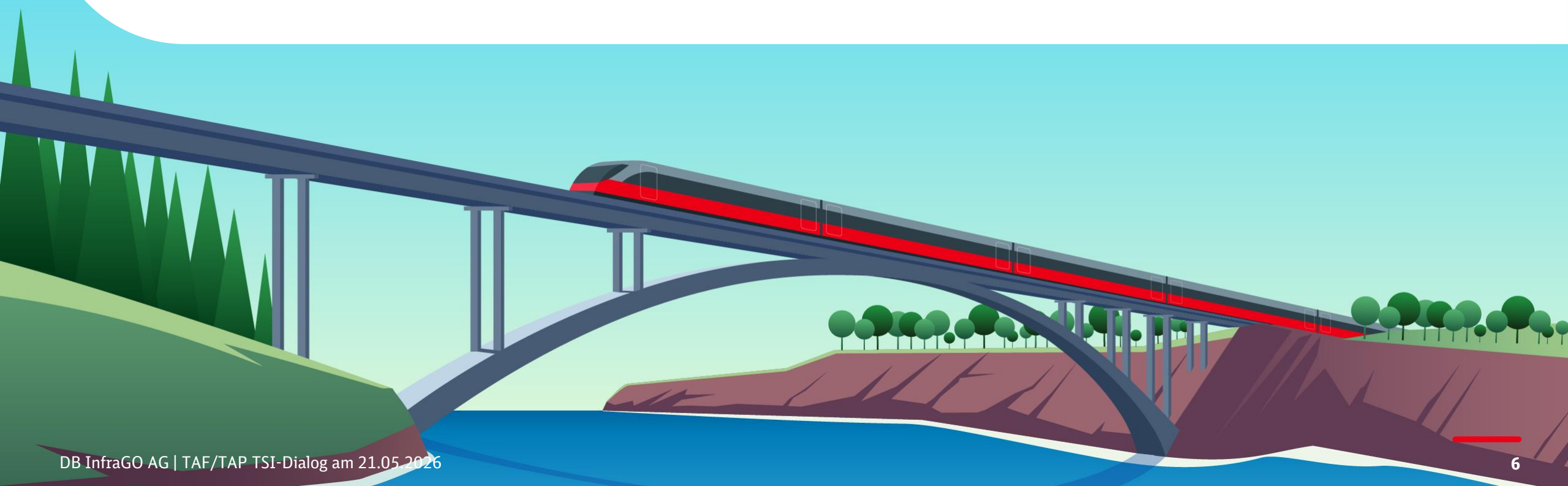
- ✓ **Lieferung GeV Funktionalitäten vollständig im Markttest** (letzte Lieferung ergänzte u.a. Anmeldung mit Annahmeverzicht = Anmeldung mit Annahmeerklärung)
- ✓ **Mittiger Teilausfall im Markttest** mit Testeinschränkung zum Versand NAÄ
- ✓ Informationsveranstaltungen zu unterjährigem Bau mit Fokus auf Digitale Bau Fplo (20.5.)
- ✓ Stammdaten für Trassenbestellung aktualisiert und als Ordnungsrahmen Jahresfahrplan 2027.3 bereitgestellt: Es wurden ausländische Betriebsstellen ergänzt und die Strecke 6814 korrigiert
 - Netzfahrplanerstellung läuft

Nächste Schritte

- Markttests für Trassenanmeldung/ujBau und Defect-Behebung kontinuierlich fortsetzen
- Markttest TTT mit Identifiern im Betrieb fortsetzen; weiterer Testzeitraum für EVU, die aktuell noch nicht testfähig sind, wird geplant
- Maßnahmen basierend auf Feedback zu KOMBau Kundentests, Schulungsmaterial und Planung definieren und umsetzen
- Nächster TTT-Dialog am **24.06.2026**



3. Update pathOS



Informationen & Schulungen

- Web-based-Trainings (WBT)
- Erklärvideos zur Vertiefung einzelner Anwendungsfälle
- Handbuch mit umfangreichem Detailwissen
- Vertiefungsworkshops

Sprechstunden

- Für die Einführungsphase GeIV sind wieder Sprechstunden geplant
- Die Frequenz der Sprechstunden wird durch die Teilnahme gesteuert

**Wissen teilen.
Fragen klären.
Erfolg
gemeinsam
gestalten.**

Alles online:
www.dbinfrago.com/pathOS

Supportkanäle und Hinweis zu VNP

E-Mail



pathOS@deutschebahn.com

Kontaktformular



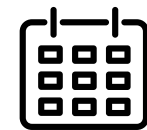
Kontaktformular pathOS
Homepage DB InfraGO

Telefon



+49 69 265 15555

Fragen zu einem konkreten Angebot?



Bitte nutzen Sie direkt die **im jeweiligen Angebot hinterlegten Kontaktdaten**.

Support

→ **Aktuelle Informationen** zur Anwendung sind im Infraportal unter [Aktuelles zu den Tools](#) zu finden.

Das Onboarding der Schnittstellen kostet Zeit! Beginnen Sie so schnell wie möglich!

Onboarding dauert im Mittel 5 Wochen!

(Minimum 2 Wochen, Maximum 12 Wochen)



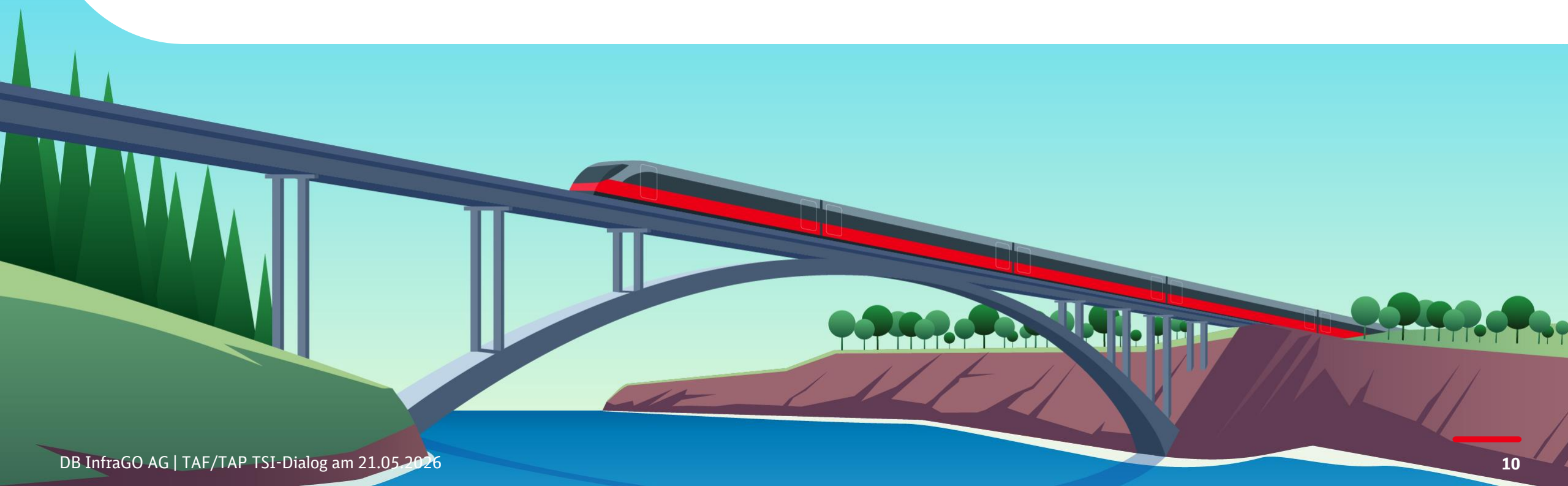
**Sehr viele unterschiedliche
Herausforderungen bei den
Kundensystemen**



Wenn Sie planen per **IT-Schnittstelle (Common Interface – CI)** zu bestellen, d.h. eine **eigene Software** zur Bestellung zu nutzen und noch nicht onboardet sind, **kommen Sie möglichst bald auf uns zu.**



4. Click & Ride mit TTT



Was ändert sich in Click & Ride mit TTT?

- Click&Ride unterstützt ab Fahrplanjahr 2027 TTT
- TTT-Identifizierer sind eingebbar (siehe Screenshot)
 - Erfolgt keine Vergabe durch das bestellende EVU, vergibt DB InfraGO im Namen des EVU hilfsweise die Identifizierer
- Stornierung und Änderung von Trassen erfolgen in pathOS
- Nach Buchung zeigt Click&Ride die TTT-Identifizierer in der Oberfläche und in der Bestätigungs-E-Mail
- Eingabeoptionen ansonsten weitgehend unverändert

Click&Ride nicht berücksichtigt. (0/1000)

TAF/TAP TSI Identifikatoren

PR-3258-	Core BESTELLUNG01	Variant 01	-2026
TR-3258-	Core	Variant	-2026
RO-3258-	Core	Variant	-2026

Als Vorlage speichern

Name der Bestellvorlage*

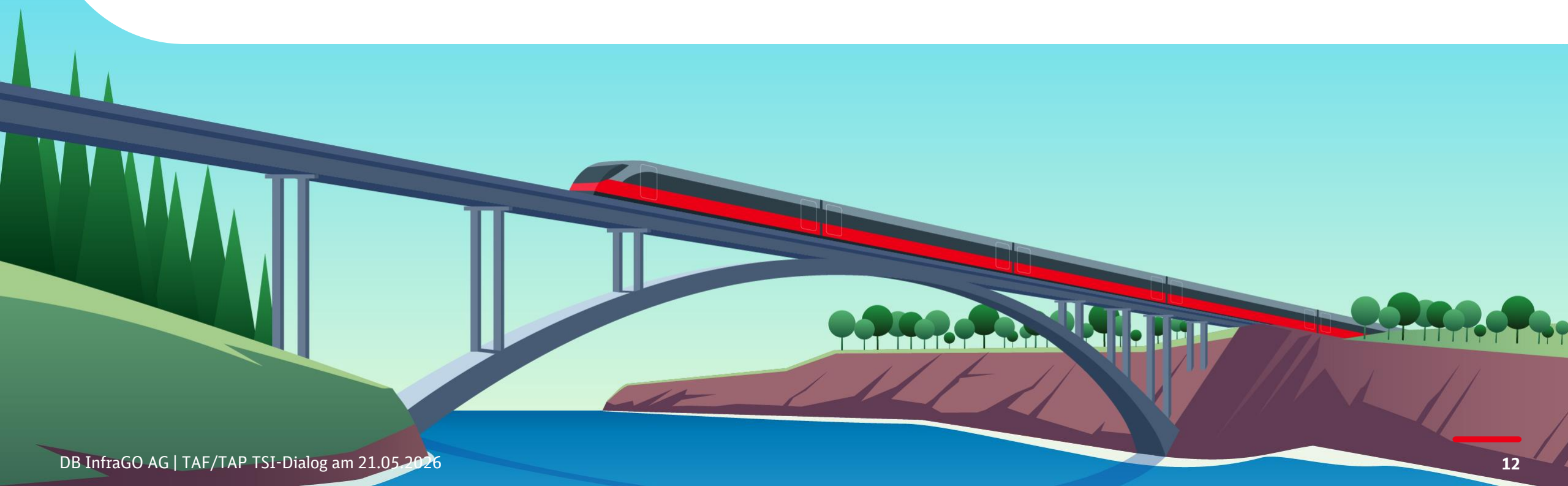
Trassenangebot anfordern

Trassenvorschau berechnen

Zugang
Zugang zu Click&Ride erhalten Sie über das [DB Infraportal](#).

Technische Unterstützung
Unser Support steht Ihnen bei Fragen zu Click&Ride gerne zur Verfügung.

5. Fragen & Antworten

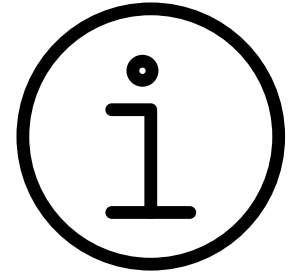


Information „Kanalzwang“ (GPE/FPE vs. Trassenanmeldung)

Prozess	Prozessbeginn	Prozessende	Mögliche Kanäle	Kanalzwang (ja/nein)	Hinweise
Trassenerstbestellungen	Abgabe der Trassenbestellung bei InfraGO	Bestätigung einer neuen Trasse, Nichtkonstruierbarkeit oder Abbruch durch Kunden	Web-Oberfläche pathOS oder Click&Ride	Ja	Jede Trasse wird separat behandelt
			Kunden- IT & Common Interface	Ja	
Trassenänderungen* durch Besteller	Abgabe der Änderung bei InfraGO	Geänderte Trasse, Nichtkonstruierbarkeit /Erhalt Bestand, Abbruch durch Kunden	Web-Oberfläche pathOS	Ja	Jede Trasse wird separat behandelt
			Kunden- IT & Common Interface	Ja	
Trassenänderungen* InfraGO	Bereitstellung der Änderung	Geänderte Trasse, Nichtkonstruierbarkeit /Erhalt Bestand, Abbruch durch Kunden	Web-Oberfläche pathOS	siehe Hinweise	Kanalzwang entsteht durch Wahl des Kanals durch den Kunden
			Kunden-IT & Common Interface		
ujBau	Bereitstellung GPE	Bereitstellung FPE	KOMBau	nein	
			Kunden- IT & Common Interface	nein	

* Subsummiert Änderungen und Stornierungen inkl. Folgeaktivitäten aus ujBau

Information zur Trassenkommunikation 2026: VNP, GPE und NAÄ/NAS



Vorläufiger Netzfahrplan (VNP):

- Hinweis: Technisch wird der VNP nicht „auf einmal“ versendet, sondern der Versand wird durch die Konstrukteure durch entsprechende Auswahl von Trassen ausgelöst. Daher wird der Empfang nicht auf genau einem Zeitpunkt liegen sondern etwas verteilt sein.

Versand GPE:

- Es wird prozessual sichergestellt, dass das GPE erst nach dem VNP versandt wird. Der VNP ist Basis der ersten GPE, damit kann das GPE nicht vor dem VNP verschickt werden.

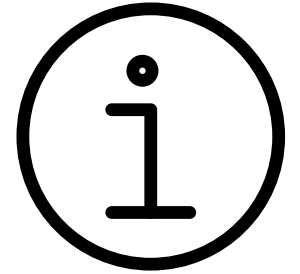
Start Versand Netzausgelöste Änderung & Stornierung (NAÄ & NAS):

- Es liegt aktuell eine Testeinschränkung vor, weil die automatische Annahme des NAÄ noch nicht vollständig korrekt implementiert ist.
- Die Lieferung in den Kundentest ist für spätestens 29. Juli geplant.
- DB InfraGO AG wird diese Lücke vor der Versendung der ersten NAÄ schließen. Es ist nicht notwendig sich auf Seiten der EVU auf alternative Prozesse einzustellen.

Änderungen an Rechnungsinhalten im Kontext TTT

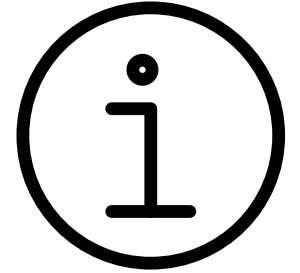
Auswirkungen von TTT auf Rechnungsinhalte

DB InfraGO wird im **August 2026 die genauen Rechnungsinhalte mit TTT** veröffentlichen. Eine Ergänzung der Rechnungsdokumente mit TTT-Attributen ist geplant. Die Rechnung wird weiterhin die OTN enthalten.



Ablauf und Kennzeichnung baubedingter Zusatzleistungen

Bei der Bestellung wird ein Verweis des EVUs auf die PathID der Bautrasse erforderlich sein. Dieser wird als „*RelatedPlannedTransportID*“ angegeben. Zusätzlich muss beim NSP* „*verkehrsArtKundeZusatz*“ die Ausprägung „*BaubedingteZusatzleistung*“ angegeben werden.



* NSP: network specific parameter

Zeit für Ihre Fragen!

Gerne beantworten wir Ihnen Ihre Fragen direkt im Termin.



6. Zum Nachlesen: Nächste Termine

Alle Informationen immer aktuell unter:
www.dbinfrago.com/taf-tap-tsi

Nächster TTT-Dialog: 24.06., 12:30-14:30 Uhr

Verschoben auf den 24.06.
Die offiziellen Kalender-Einladungen
inkl. der Einwahldaten
werden in Kürze versendet.



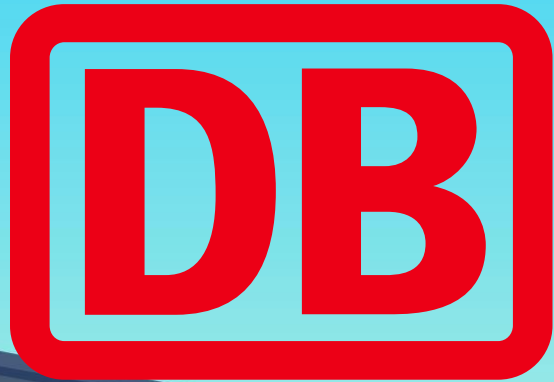
Übersicht TAF/TAP TSI-Kommunikation

			Arbeitsweise (A)/Turnus (T)
Dialoge	1 TAF/TAP TSI -Dialog	Teilnehmer: Management & Experten aller EVU u. deren IT-Partner Ziel: Überblick für GF-Ebene, allg. Infos (Betrieb + Fahrplan), zzgl. Vertiefung aktueller Fokusthemen in Entwicklung/Testing	A: online T: ca. monatlich Nächster Termin: 24.06.
	2 TAF/TAP TSI -Schnittstellen-partner Fahrplan	Teilnehmer: Schnittstellenpartner Fahrplan, die bereits mit uns testen Ziel: Aktuelle Informationen/Entwicklungen; Sprechstunde, Updates	A: online T: nach Bedarf
	3 pathOS -Schulungen	Teilnehmer: Alle künftigen Anwendenden von pathOS Ziel: Erklärung der Grundlagen und wesentlichen Inhalte von pathOS in einzelnen Terminen	A: online T: seit 23.10.2025 – Termine auf pathOS-Homepage (unter Kapitel 2.4)
	4 TAF/TAP TSI -Sektormeeing	Teilnehmer: Gesamtmarkt inkl. EIU Ziel: nationale Spiegelgruppe TTT (Infos zu TTT, Verordnungen, ...)	A: online / in Präsenz T: 4x jährlich, Nächster Termin: 11.06.
	5 Runder Tisch Bau (RTB) AG 3	Teilnehmer: 35 Mitglieder aus SPNV, SPV, SGV, BNetzA, Verbände, AT Ziel: Beratung DB InfraGO bei Erarbeitung und Entwicklung für ujBau	A: in Präsenz T: 4x p.a. Nächster Termin: 01.09.
	6 EVU-Informations-veranstaltung unter-jähriger Bau	Teilnehmer: Gesamtmarkt Ziel: Information zum neuen unterjährigen Baufahrplanprozess mit neuen Fahrplanprodukten und der digitalen BauFplo	A: online T: nach Bedarf
	7 BDV	Teilnehmer: Geschäftspartner mit G-INV Ziel: Informationen, To-Dos vermitteln	A: online Nächster Termin: in Planung
Info	8 Homepage + Newsletter (KI)	Teilnehmer: für alle zugängliches Format, KI an Verteiler (inkl. IT-Partner, nicht alle EVU) Ziel: aktuelle Informationen zum Nachlesen: Testing-Zugang, Ansprechpartner, Updates	A: Homepage T: kontinuierlich

Arbeitsweise (A)/Turnus (T)

- | | | | |
|----------|--|---|--|
| 1 | Einweisungstermin
4. Konsultationsphase
(KP) Thema BKE/BAE | Teilnehmer: Gesamtmarkt inkl. EIU
Ziel: Teilnehmenden die Funktionen, Prozesse und Anwendungsmöglichkeiten der KOMBau in der 4. KP anschaulich zu vermitteln | A: online
T: 29.04.2026 + 07.05.2026 |
| 2 | Kundentesttage
Frontend 4.
Konsultationsphase
(GPE bis FPE) | Teilnehmer: Fachexperten und Anwender der EVU, Verkehrsarten repräsentativ abgedeckt
Ziel: Verproben des Workflows 4. KP GPE bis FPE und Feedback | A: online*
T: 11.05.2026, 13.05.2026 + 18.05.2026 |
| 3 | Einweisungstermin
4. Konsultationsphase
(KP) Thema GPE/
GPEnS/FPE | Teilnehmer: Gesamtmarkt
Ziel: Teilnehmenden die Funktionen, Prozesse und Anwendungsmöglichkeiten der KOMBau in der 4. KP anschaulich zu vermitteln | A: online*
T: 12.06.2026, 19.06.2026 + 26.06.2026 |

*Kund:inneninformationen und Einladungen werden in den kommenden Wochen versendet



InfraGO

